

Byłeś świadkiem niezwykłego wydarzenia?
Zrobiłeś ciekawe zdjęcie?

pisz: czytelnicy@expressy.pl

Najciekawsze artykuły i zdjęcia
umieścimy w naszym dwutygodniku!

Czwartek, 16 sierpnia 2012 r.
Nr 17 (79) NAKŁAD 10.000 EGZ.

www.pomorski.info

express

powiatu kartuskiego



ZAMÓW REKLAMĘ W EXPRESSACH

Express Gdańsk Sopot tel. 604 414 540 | Express Gdyniński tel. 791 764 155 | Express Powiatu Lęborskiego tel. 533 903 900 | Express Powiatu Wejherowskiego tel. 791 980 155 | Express Powiatu Kartuskiego tel. 501 226 085 | Express Powiatu Puckiego tel. 533 903 900

NOWA INWESTYCJA

BOLSZEWO "PARKOWA" **PUCK** **REDA ul. Polna** **WEJHEROWO** **GNIEWINO** **REDA ul. Ogrodowa**

ZARABIAJĄC MIESIĘCZNIE 1900 zł MOŻESZ KUPIĆ 2-POKOJOWE MIESZKANIE rata od 400 zł

ORLEX 84-200 Wejherowo, ul. Św. Jana 7a • 58 778 24 00 • biuro@orlex.pl • www.orlex.pl

Nowe budynki: 8 i 10 już w sprzedaży!

PROJEKTA NA SWOIM
ostatni 2012 ROK
DOPŁATA DLA SWOICH

PRZEMARSZ WOJSK SOWIECKICH

**JEST ROK 1945.
SOWIECKIE WOJSKA ZBLIŻAJĄ SIĘ
DO TRÓJMIASTA.**

**CZOŁGI, POJAZDY OPANCERZO-
NE, SAMOCHODY WOJSKOWE
ORAZ ŻOŁNIERZE KIERUJĄ SIĘ
W STRONĘ CHWASZCZYŃ,
PRZECHODZĄC PRZEZ TEREN
GM. PRZODKOWO.**

**TO WSZYSTKO BĘDZIE MOŻNA OBEJ-
RZEĆ NA ŻYWO JUŻ W NAJBLIŻSZĄ
SOBOTĘ, 18 SIERPNI.**

WIĘCEJ STR. 3

Minister Rybicki odwiedzi dzieci

WIZYTA | Fundacja Rozwoju Wolontariatu i Kancelaria Prezydenta RP zaprasza na warsztaty z udziałem honorowego wolontariusza programu „Nowoczesny Patriotyzm” na Pomorzu. W piątek 17 sierpnia minister Sławomir Rybicki odwiedzi dzieci i młodzież szkolną w Baninie. Wyróżniony polską odznaką honorową „Zasłużony Działacz Kultury” minister weźmie aktywny udział w warsztatach w Szkole Podstawowej im. ks. Józefa Bigusa w Baninie w powiecie kartuskim. Początek o godz. 10.00. Podczas spotkania młodzież będzie miała okazję zapytać o warte naśladowania sposoby prezentowania patriotycznych uczuć w codziennym życiu Polaków. - Zdajemy sobie sprawę, że małe miejscowości i wioski mają swoją własną wyjątkową historię, dlatego zależy nam, aby dzieci i młodzież z Banina odkrywały oraz pielęgnowały lokalne tradycje i zwyczaje – mówi Zdzisław Hofman, prezes Fundacji Rozwoju Wolontariatu. Podczas interaktywnych zajęć dzieci poprzez zabawę poznają najważniejsze symbole i wartości ojczyzny jak m.in. flaga, godło i hymn Polski. Zwieńczeniem całego projektu na Kaszubach będzie spotkanie z ministrem Sławomirem Rybickim, który opowie o kulturze i tradycjach naszego kraju. (DD)

Powstaje nowa świątynia

KOŚCIÓŁ | W Chwaszczynie w ub. tygodniu odbyła się niecodzienna uroczystość. W małym kościółku, który jeszcze kilkadziesiąt lat temu zupełnie wystarczył mieszkańcom małej wsi Chwaszczyna, mszę celebrował sam arcybiskup Sławoj Leszek Głódź. I

to właśnie arcybiskup pobłogosławił mury nowej świątyni, która powstaje nieopodal kościoła św. Apostołów Szymona i Judy Tadeusza.

Budowę obecnego kościoła rozpoczęto w roku 1726 i w tamtych czasach zupełnie wystarczył mieszkańcom. Przy

ciągle powiększającej się liczbie mieszkańców kościołek dziś jest już za mały.

- W zasadzie w ostatnim czasie liczba parafian powiększyła się dwukrotnie - mówi ks. proboszcz Piotr Grubba. - Obecnie jest ich około 4 tysięcy. (raf)

BEZPŁATNA SZKOŁA !!!

M@TRIX **BEZPŁATNIE !!!**
Policealna Szkoła dla Dorosłych w Kartuzach

info@matrix.szkoła.pl, GG 4555510, ul. Klasztorna 4, tel/fax 58 352 60 72, 728 83 85 85

-Technik Administracji **Bezpłatny Kurs Samoobrony** -Technik BHP
-Technik Ekonomista dla wszystkich Słuchaczy Szkoły -Technik Rachunkowości
-Technik Handlowiec **NIE WYMAGAMY MATURY !!!** -Technik Ochrony
-Technik Informatyk www.matrix.szkoła.pl Fizycznej Osób i Mienia

PIĄTEK	SOBOTA	NIEDZIELA	PONIEDZIAŁEK	WTOREK	ŚRODA	CZWARTEK
22°	21°	19°	24°	22°	22°	24°

Znajdź na pomorski.info

- Jakież wpływy z fotoradarów?

Wojewoda pomorski wystąpił do gmin województwa pomorskiego z prośbą o podanie informacji o wysokości dochodów uzyskanych z grzywien nałożonych przez straże miejskie i gminne za naruszenie przepisów drogowych. Uzyskane w ten sposób dochody mogą być przeznaczone na zadania inwestycyjne, modernizacyjne lub remontowe, związane z siecią drogową.

- Koniec Amber Gold

Spółka wydała komunikat, w którym informuje na swojej stronie internetowej, że Amber Gold sp. z o.o. ulega likwidacji. Zapewnia też, że wypłaci klientom wszelkie należności. Zamknięte zostały oddziały spółki, w tym główna siedziba w Gdańsku. O ogłoszeniu likwidacji firmy do ostatniej chwili nie wiedzieli nawet pracownicy, którzy w poniedziałek rano stawili się do pracy.

- Wydlużenie ważności paszportów

Do 10 sierpnia dzieciom do 5 lat były jeszcze wydawane paszporty tymczasowe z rocznym terminem ważności. Natomiast od 11 sierpnia podstawowym dokumentem podróży dla dziecka jest paszport ważny przez 5 lat od daty wydania. Opłata za wydanie dokumentu nie ulegnie zmianie i będzie wynosiła 30 zł. Wprowadzając zmiany wzięto pod uwagę sugestie rodziców.

- Trwa letnia akcja „Weź paragon”.

W lipcu administracja skarbova rozpoczęła kolejną akcję pt. „Weź paragon”. Podobnie jak w latach ubiegłych, w miejscowościach turystycznych będą przeprowadzane kampanie informacyjno – edukacyjne oraz kontrole ewidencji sprzedaży na kasach fiskalnych. Urzędnicy będą sprawdzać, czy sprzedawcy wydają klientom paragony. Kontrole potrwać do końca sierpnia.

Przepisy albo życie!

Rafał Korbut
r.korbut@expressy.pl

TO BULWERSUJE | Pani Halina (62 l.), mieszkanka Bolszewa (pow. wejherowski), przez całe życie nie miała problemów ze zdrowiem. 4 lata temu od lekarza usłyszała: ma pani raka. Przeszła kilka operacji oraz kuracji farmakologicznych, ale nie dały oczekiwanego efektu. Uratować jej życie może lek, który jednak jest bardzo drogi (miesięczna kuracja tym preparatem kosztuje ponad 16 tys. zł), ale NFZ... odmawia jego refundacji!

Wszystko zaczęło się w listopadzie 2008 roku, kiedy podczas badań lekarze wykryli u Haliny Gruba, mieszkanki Bolszewa, guzy w piersi. Specjalistyczne badania potwierdziły jej obawy – okazało się, że to nowotwór złośliwy, popularnie nazywany rakiem. Ponieważ choroba została wykryta w dość wczesnym stadium, nadzieja na całkowite wyleczenie była duża. Lekarze obawiali się przerzutów do węzłów chłonnych, zdecydowali więc o usunięciu jednej piersi.

- Badania wykonywane po operacji napawały optymizmem, ponieważ nie wykazały już obecności nowotworu – opowiada pani Halina. - Po roku, w wyniku badań kontrolnych, okazało się jednak, że zmiany nowotworowe są w prawej nerce i stąd były przerzuty do piersi. Przeszłam więc kolejną operację – usunięcia prawej nerki.

I tu zaczęły się prawdziwe problemy. Okazało się bowiem, że jest to rzadka odmiana (druga zaraz po najczęściej występującym raku jasnokomórkowym) odmiana nowotworu – brodawkowaty rak nerki. Istnieją bardzo skuteczne leki (jest ich kilka) na to schorzenie. Torisel był pierwszym, który zaproponowano w Centrum Onkologii w Gdańsku. Kolejnym jest Pozopanib, który niemal w 100 proc. powstrzymuje dalszy rozwój nowotworu i zapobiega powstawaniu przerzutów. Ma tylko jedną wadę – jest bardzo drogi. Miesięczna kuracja kosztuje ok. 16 tys. zł (nie licząc niezbędnych badań, dojazdów do specja-



Aby znaleźć profil, założony przez córkę pani Haliny, w wyszukiwarce na Facebooku wystarczy wpisać „rak brodawkowaty nerki”. Pani Halina wraz z rodziną proszą wszystkie osoby, które miały styczność z kimś chorym na ten rzadki nowotwór, mogą w jakikolwiek sposób pomóc lub wpłynąć na zmianę decyzji NFZ, o kontakt (przez Facebooka lub poprzez naszą redakcję).

listycznych ośrodków zdrowia, regularnych wizyt u lekarza, itp.). I właśnie refundacji tego ostatniego mazowiecki NFZ odmawia, mimo iż wnioski składali lekarze prowadzący z Warszawy oraz przedstawiciele fundacji pomagającej osobom chorym na raka.

- Nawet, gdybyśmy sprzedali działkę, dom, samochód, zaciągnęli kredyt, to i tak pieniędzy starczyłoby na dwa, może trzy lata terapii – mówi Katarzyna Wiśniewska, córka pani Haliny. - A ten lek trzeba przyjmować już do końca życia. Zwyczajnie nie stać nas na to.

Pozopanib (Votrient) jest ostatnią szansą dla pani Haliny, lecz NFZ konsekwentnie odmawia refundacji i już trzykrotnie odrzucił wnioski.

- Nawet nie podali, dlaczego nie chcą się na to zgodzić! - denerwuje się Halina Gruba. - W

zasadzeniu odmowy napisali tylko, że „biorąc pod uwagę obowiązujące przepisy wniosek nie mógł zostać rozpatrzony pozytywnie. [...] W celu ustalenia dalszego leczenia proszę zgłosić się do lekarza prowadzącego”. A lekarze rozkładają ręce – próbowali już wszystkiego i są zgodni, że tylko ten lek zahamuje chorobę. Przez prawie 9 miesięcy byłam pozabawiona całkowicie leczenia, bo... nie było żadnego alternatywnego specyfiku. Gdyby kuracja rozpoczęła się 2,5 roku temu od razu po drugiej operacji (usunięcia prawej nerki) prawdopodobnie nie miałabym żadnych przerzutów. A tak – lekarze wykryli kolejne guzy. Całe życie uczciwie pracowałam, od mojej pensji były odciągane składki – i teraz nie mam z tego nic. Bezduszni urzędnicy zasłaniają się tylko przepisami

i to jest dla nich ważniejsze od ludzkiego życia.

Zdesperowane córki pani Haliny postanowiły założyć więc profil na Facebooku, by odszukać inne osoby, które chorują na tę rzadką odmianę raka lub znają takie osoby.

- Robimy to trochę w akcie desperacji, ponieważ wykorzystaliśmy już wszystkie inne możliwości – mówi Joanna Gruba, druga z córek pani Haliny. - Mamy nadzieję, że uda nam się zebrać grupę osób i wspólnie przeciwstawić się bezduszności urzędników z NFZ-u. Czas nieubłaganie gra na naszą niekorzyść, samemu nic się nie zwojuje, a przecież to walka z czasem o życie mojej mamy...

KOMENTUJ na stronie **pomorski.info**

Szkolne wyprawki

EDUKACJA | Do 7 września można składać wnioski o przyznanie dofinansowania zakupu podręczników. Pomoc na „szkolne wyprawki” jest udzielana uczniom słabowidzącym, niesłyszącym, z upośledzeniem umysłowym w stopniu lekkim oraz uczniom z niepełnosprawnościami sprzężonymi. uczęszczającym do szkół podstawowych, gimnazjów i szkół ponadgimnazjalnych. Dofinansowanie mogą otrzymać uczniowie pochodzący z rodzin, w których dochód na osobę nie przekracza ustalonego kryterium dochodowego na osobę w rodzinie. Pomoc jest udzielana wniosek rodziców ucznia (prawnych opiekunów, rodziców zastępczych), a także nauczyciela, pracownika socjalnego lub innej osoby, za zgodą przedstawiciela ustawowego lub rodziców zastępczych. Wnioski składa się do dyrektora szkoły, do której uczeń będzie uczęszczał w najbliższym roku szkolnym, do 7 września. Do wniosku należy dołączyć zaświadczenie/a o wysokości dochodów. Wnioski są do pobrania w szkołach. (raf)



DYŻUR REPORTERA

dzwoń: pn.-pt., 10⁰⁰-16⁰⁰ **606 112 745**

SKORMET ECO

ZŁOM I SUROWCE WTÓRNE

Prowadzimy punkty skupu złomu, metali kolorowych i surowców wtórnych

Punkty skupu złomu i metali kolorowych:
Banino, ul. Lipowa 125 (baza GS), tel. kom. 503-526-152
Żukowo, ul. 3 Maja 5 (baza GS), tel. 507 331 125

WASZE ODPADY TO NASZ PROBLEM

e-mail: skormeteco@wp.pl

GAJA maszty flagi

Bolszewo ul. Nadrzeczna 1
tel. 58 679 81 00

**Flagi
Windery
Maszty
Banery
Plakaty**

usługi: sprzedaż, wypożyczenia, serwis, dowóz, montaż, projekty, druk.

www.gaja-maszty.com.pl
biuro@gaja-maszty.com.pl

MATERIAŁY BUDOWLANE

TEL. 510-147-428

SKUP ZŁOMU I METALI KOLOROWYCH

TEL. 504-937-877

Kobysewo ul. Przdokowska 24



Wielka inscenizacja

BITWA | Czołgi, wojskowe pojazdy, żołnierze i Bogusław Wołoszański jako komentator – a wszystko to jak przeniesione prosto z 1945 r. Wielka historyczna inscenizacja odbędzie się już w najbliższy weekend w gminie Przdokowo.

Rafał Korbut

r.korbut@expressy.pl

„W połowie marca 1945 roku wojska sowieckie zbliżyły się do Gdyni i Gdańska. W rejonie Przdokowa Rosjanie kierowali się na Chwaszczyno, Koleczkowo, Łężyce. Niemcy stawiali zacięty opór. Radzieckie czołgi T 34 z 1 Armii Pancerniej starły się z niemieckimi czołgami typu Pantera z 4 Dywizji Pancerniej. W obliczu nieuchronnej klęski niemieckie dowódcy na wszelką cenę chcieli opóźnić oddanie w ręce wroga ważnych portów w Gdyni i Gdańsku.

W czasie gdy trwały walki, w portach tych trwała gorączkowa ewakuacja wojska, sprzętu i ludności cywilnej. 17 marca obrona niemiecka na tym odcinku załamała się. Armia Czerwona oraz działająca w jej strukturach polska 1 Brygada Pancerna im. Bohaterów Westerplatte zbliżyły się do Gdańska i Gdyni, które zostały zdobyte 27-28 marca.” - to fragment scenariusza inscenizacji historycznej „Przdokowo 1945”.

wo 1945”.

Ta zacięta walka wojsk niemieckich z siłami polsko-radzieckimi odbędzie się 18 sierpnia w Tokarach (gm. Przdokowo). Będzie to niezwykła i realistyczna inscenizacja wydarzeń z marca 1945 r. na Pomorzu. Do boju staną wojska niemieckie wspierane przez czołg Pantera przeciwko polsko-rosyjskim siłom wyposażonym w czołgi T-34 i w działa ZIS-3. Narratorem wydarzeń będzie jeden z najlepszych znawców historii II wojny światowej – Bogusław Wołoszański. Wojska biorące udział w walce będą wyposażone w ciężarówki z tego okresu, autentyczną strzelającą broń i umundurowanie. Dopelnieniem scenografii będzie efektowna pirotechnika. W inscenizacji weźmie udział około 80 rekonstruktorów. Reżyserem widowiska jest S. Marek Łukasik – reżyser i scenarzysta wielu inscenizacji historycznych w Polsce, aktor i konsultant do spraw militarnych w takich filmach jak „Tajemnica Twierdzy Szyfrów” i

„Hans Kloss – stawka większa niż śmierć”. Całe przedsięwzięcie współfinansuje Gmina Przdokowo i Powiat Kartuski.

Widowisko poprzedzone będzie rajdem pojazdów biorących udział w inscenizacji. Rekonstruktorzy w autentycznym umundurowaniu, w piątek 17 sierpnia o godz. 16:00, zawitają na Rynku w Kartuzach, gdzie zapraszają do udziału w inscenizacji. Później ruszą do Gdańska, gdzie odwiedzą Stare Miasto. Rajd zakończy się na dworcu PKS w Gdańsku. W widowisku udział wezmą znane w Polsce grupy rekonstrukcyjne: Grupa Inscenizacji Historycznych „Pomerania 1945”, Samodzielna Grupa Odtworzeniowa „Pomorze”, Stowarzyszenie Miłośników Broni Pancerniej i Historii „Pancerny Niedźwiedź”, GRH Reichshof, GRH „Zwiewda”, Kaliningradzkie Stowarzyszenie Historyczne „Soldaty” i Stowarzyszenie Miłośników Broni Pancerniej „Pantera”. Podczas inscenizacji wolon-



Trasa przemarszu zbrojnej kolumny

tariusze Fundacji Pomorskie Hospicjum dla Dzieci zbierają fundusze dla hospicjum, które swoją opieką otacza nieuleczalnie chore dzieci w ich własnych domach – najczęściej na terenie powiatu kartuskiego

- gdy rodzice i lekarze podejmują decyzję o zakończeniu leczenia w szpitalu.

KOMENTUJ na stronie
pomorski.info

PROGRAM IMPREZY:

Piątek, 17 sierpnia, Kartuzy
- **godz. 16.00** – rajd pojazdów militarnych, biorących udział w inscenizacji, na Rynku w Kartuzach. Następnie pojazdy pojadą do centrum Gdańska, rajd zakończy się na gdańskim dworcu PKS.

Sobota, 18 sierpnia, Tokary (gm. Przdokowo)
- **godz. 17.00** – bitwa czołgowa z efektami pirotechnicznymi
- **godz. 17.40** – prezentacja sprzętu militarnego
- **godz. 18.00** – sesje zdjęciowe publiczności z żołnierzami i sprzętem

Narrator: Bogusław Wołoszański; reżyseria i scenariusz: Marek Łukasik

Pojazdy: Czołg Panzerkampfwagen V Panther, czołgi T-34, Magirus Klockner-Deutz, Mercedes L 1500 A, Gaz 67 Czapaiew, Dodge WC 52, Chevrolet Truck
WSTĘP WOLNY!

Bezdomne zwierzaki na festynie w Chmielnie



Stoisko fundacji na festynie w Chmielnie

AKCJA | Przedstawiciele Pomorskiej Fundacji „Pies Szuka Domu” nie przegapią żadnej okazji, aby znaleźć dom dla choćby jednego ze swoich podopiecznych czworonogów. Dlatego wzięli udział w IX Festynie „Wspólnie - Bezpieczne Chmielno”, który odbył się w ostatni weekend w Chmielnie. Na festyn zaprosili nas przedstawiciele Komendy Powiatowej Policji w Kartuzach – mówi Artur Lewandowski z PF „Pies Szuka Domu”. - W pracy przy naszym stoisku dzielnie pomagali wolontariusze oraz nasza zaprzyjaźniona drużyna harcerzy ze Sztumu. Miłośnicy psów mogli na żywo zobaczyć rzadką rasę psów - Wilczaka

Czechosłowackiego z hodowli Welkoscyrz. Wśród nas nie zabrakło również naszych czworonożnych podopiecznych, dla których taki wyjazd był oderwaniem się od szarej codzienności jak i możliwością zaprezentowania się przed szerszą publicznością na żywo. Stoisko Fundacji było jednym z najbardziej kolorowych punktów festynu, do którego chętnie podążali przechodnie. - Działalność naszej fundacji spotkała się z zainteresowaniem zarówno ludzi prywatnych jak i służb mundurowych oraz urzędników – dodaje Artur Lewandowski. - Na odwiedzających nas ludzi czekało wiele atrakcji. Za symboliczną

darowiznę można było poczęstować się muffinką, zaopiekować się maskotką, bądź stać się posiadaczem niezwyklej naklejki bądź ciekawej książki. Dziękujemy organizatorom za zaproszenie, a wolontariuszom i harcerzom za pomoc. Miło jest realizować cele ze świadomością iż ma się takich przyjaciół.

Przedstawiciele fundacji z dużym zaangażowaniem opowiadali o swoich podopiecznych i przekonywali do idei adopcji bezdomnego psa.

Rafał Korbut

KOMENTUJ na stronie
pomorski.info

Radio Gdańsk

Mariusz Nowaczyński
Ryszarda Wojciechowska
Mieczysław Abramowicz

czwartek

Godzina
Komentatorów
codziennie
9.00-10.00
w Radiu Gdańsk

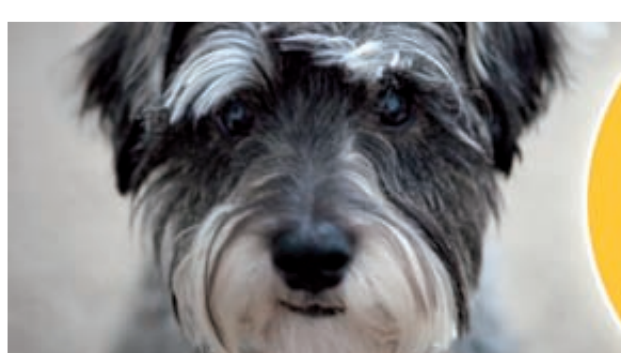
radiogdansk.pl

FORTECH
PROMOCJA!
890,- z VAT
sprzedaż serwis
Kartuzy ul. Węglowa 1
tel. 58/ 681 00 11
www.fortech.biz.pl
KÄRCHER
makes a difference

REKLAMA
SUPERSTAL
Producent garaży blaszanych
oraz bram garażowych
TYPOWE I NA ZAMÓWIENIE
TANIO I SZYBKO
RATY
52/520-44-97 oraz 667-561-233
www.blaszaczki.pl

REKLAMA
MAXMED
Orle, ul. Pomorska 49
tel. kom. 784 430 715
tel./fax 58 671 48 82
AZBEST
usuwanie • transport • utylizacja
www.maxmed.pl

GWE24.pl
Czytaj. Przeglądaj. Komentuj.
Najważniejsze informacje z całego regionu.
www.facebook.com/gwe24



nie kaź mu czekać Pies szuka domu pozwól mu się znaleźć

Pomóż nam zrobić coś dobrego :)

PATRONAT EXPRESSU

Kilka dni przed zachodem słońca

Obecny artykuł chcielibyśmy poświęcić nie jednemu, konkretnemu psu, ale grupie psów. I nie jest to grupa podzielona ze względu na rasę, wielkość czy kolor sierści. Chcemy zachęcić do adopcji psa, dla którego słońce będzie świecić krócej, ale może trochę jaśniej. Nie znamy w większości historii tych psów, nie wiemy czy kiedykolwiek świeciło dla nich słońce, ale na pewno możemy sprawić, aby kilka dni przed jego zachodem, ujrzeli je.

Obawy każdego z nas przed adopcją starszego psa są całkiem normalne. Boimy się, że pies za-

choruje, że będzie wymagał ciężkiego leczenia, że się do nas nie przyzwyczai, że będzie żył krótko, a jego ukształtowany charakter nie będzie szedł w parze z naszymi nawykami.

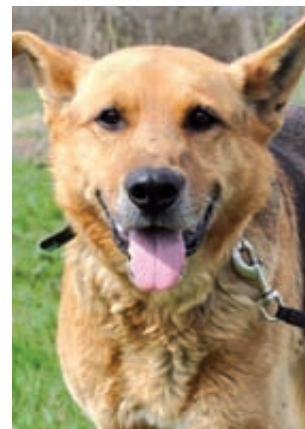
Czy tak jest w rzeczywistości? Czy faktycznie mamy powody do obaw? Przede wszystkim zdrowia psa nie należy wiązać z wiekiem, pies który ma już za sobą większą część życia będzie żył z nami krócej, lecz kiedy podarujemy starszemu psu nowy dom wynagrodzimy mu wszelkie przykrości wyrządzone przez człowieka i mamy szansę pozyskać prawdziwego przyjaciela.

Zazwyczaj psiaki te przez większą część życia wiernie służyły człowiekowi i na stare lata kiedy już są mniej czujne, bardziej powolne przestają spełniać swoją funkcję i zostają wyrzucone ... jak przedmiot. A przecież w tym okresie potrzebują tego człowieka najbardziej.

Pod opiekę Pomorskiej Fundacji Pies Szuka Domu trafiają również zwierzęta które straciły swoją wartość handlową. Suki które przestały przynosić dochody bo rodzą coraz mniej szczeniąt lub harty które przestały wygrywać zawody.

Kogo zachęcamy do adopcji

starszego psa? Osoby które nie miały nigdy zwierzęcia. Dojrzały pies jest ukształtowany psychicznie, nie trzeba go szkolić ani układać. Nie będzie przechodził okresu buntu, ani ząbkowania i związanych z tym dewastacji mebli. Takiemu psu nie potrzeba również poświęcać aż tak dużo czasu na spacer czy wspólne zabawy, a wywołanie radości u starszego psa jest większym wyzwaniem niż u szczeniaka. Ale jego radość i uśmiech są prawdziwe, płynące z głębi serca. Ludzka miłość nadaje sens ich życiu. Bo one nie tylko chcą być kochane, one także chcą kochać.



Również miejsce gdzie ma przebywać nasz dojrzały podopieczny nie musi być

tak solidnie zabezpieczone jak w przypadku młodych psów. Wystarczy niewysokie ogrodzenie, oddzielona część ogrodu gdzie będzie mógł się wygrzewać w słońcu. Przecież to ich pozostały czas przed zachodem słońca...

Zapraszamy do poznania naszych dojrzałych podopiecznych, może właśnie na Ciebie czekają?

KOMENTUJ na stronie
www.GWE24.pl

W sprawie adopcji prosimy o kontakt pod numerem telefonu 606 635 019. Więcej informacji o podopiecznych Pomorskiej Fundacji Pies Szuka Domu można znaleźć na stronie www.PiesSzukaDomu.pl

dodatek tematyczny poświęcony
adopcyjom zwierząt
co miesiąc w **Expressie!**

Specjalna oferta reklamowa dla sklepów zoologicznych, gabinetów weterynarii, psich spa, szkoleń dla zwierząt.

Zadzwoń: 791 764 155
Napisz: b.stanalska@expressy.pl



Diamond DOG

KOMPLEKSOWA PIELĘGNACJA ZWIERZĄT

- strzyżenie i trymowanie wg wzorca FCI
- kapiela, przygotowanie psów do wystaw
- profesjonalne doradztwo
- hodowla psów rasy Chihuahua

Żukowo, Gdańska 59A
Kartuzy, Miłkowskiego 12D
www.diamonddog.pl
tel. 504 131 460

SKLEP BUDOWLANO - PRZEMYSŁOWY

Witaj  Szkota

Salonik u Marzeny

13⁷⁸ Piórnik jednokłapkowy z wyposażeniem "Barbie"

0⁶⁸ 32 kartki **0⁹⁷** 60 kartek
Zeszyty "TOP-2000" różne wzory, w linie lub w kratkę

1⁴³ Plastelina 8 kolorów

4⁸⁵ Kreda chodnikowa 7 kolorów

3⁸⁰ 8 kolorów
3⁹⁹ 12 kolorów
6⁵¹ 24 kolorów
Farby wodne "Grand"

4⁵⁶ 6 kolorów
6⁹¹ 8 kolorów
7⁶⁶ 10 kolorów
8²⁵ 12 kolorów
Farby plakatowe "Easy Colours 20ml"

0⁷⁹ 6 kolorów
1⁴⁹ 12 kolorów
2⁹⁸ 24 kolorów
Kredki świecowe "GRAND"

1⁴¹ 6 kolorów
2⁵¹ 12 kolorów
Kredki ołówkowe "GRAND"

Oferta ważna od 20.08.2012 r. do 21.09.2012 r.

KONKURS

Świętuj z nami
15-lecie!

15 NAGRÓD DLA CIEBIE

Weź pożyczkę i wygraj nagrody!

Przykładowe raty pożyczki:

KWOTA	5 tys. zł	10 tys. zł	20 tys. zł
36 m-cy	169,69 zł	339,39 zł	678,78 zł
60 m-cy	118,71 zł	237,42 zł	474,84 zł

Niniejsza oferta nie stanowi oferty w rozumieniu K. C. Dane z dnia 06.06.2012.
Przykład reprezentatywny:
Całkowita kwota kredytu: 6.000 zł, czas obowiązywania umowy: 26 m-cy, raty równe w wysokości: 265,82 zł, stopa oprocentowania 12,90 % w skali roku. Całkowity koszt kredytu: 1205,39 zł, w tym: prowizja - 294 zł, odsetki - 911,39 zł, opłata przygotowawcza 0,00 zł. Rzeczywista roczna stopa oprocentowania (RRSO) 19,17 %. Decyzja kredytowa i oprocentowanie kredytu uzależnione są od wyniku badania zdolności kredytowej.

SKOK św. Jana z Kęt 

KARTUZY, ul. Kościuszki 16 B
naprzeciwko CH Ziegert
tel. (58) 685 40 07, kom. 695 277 034

Firma Wielobranżowa "Salonik u Marzeny" Czynne:
Marzena Grotha-Czerwińska poniedziałek-piątek: 7-18, sobota: 7-14
83-304 Przdokowo, ul. Sportowa 6 tel/fax: 58 681-98-00, 602 78 97 78
e-mail: hurtownia@salonikumarzeny.pl, www.salonikumarzeny.pl

Podziel się informacją | aktualności@expressy.pl

Nadleśnictwo Kartuzy

Lasy Nadleśnictwa Kartuzy znajdują się na Pojezierzu Kaszubskim ukształtowanym przez ustępujący kilkanaście tysięcy lat temu lodowiec. Jego ogromna siła transportowa przemieszczająca żwiry, piaski, gliny, kamienie spowodowała powstanie Wzgórz Szymbarzkich z najwyższym wzniesieniem na niżu europejskim Wieżycą (329 m n.p.m).

To właśnie wywyższenie na 200-300 metrów ponad poziom morza powoduje, że klimat jest tutaj surowy, podobny temperaturowo do północno-wschodniej Polski. Okres wegetacyjny jest tu skrócony w stosunku do Bydgoszczy a nawet Gdańska o 2-3 tygodnie. Pokrywa śnieżna utrzymuje się więc dłużej niż w pobliskich regionach z czego cieszą się narciarze zjazdowi oraz biegowi.

Liczne jeziora rynnowe oraz oczka wytopiskowe to również wytwór działalności lodowca, który wyrzył w wierzchniej warstwie skorupy ziemskiej zagłębienia wypełnione później wodą - chętnie teraz odwiedzane przez amatorów kąpeli i sportów wodnych. Część jezior poprzez proces zarastania (sukcesji) przekształciła się w cenne przyrodniczo torfowiska zwane na Kaszubach błotami np. Żmijne Błota, Dębowe Błota.

Rezerwat przyrody

Spotkać można tu gniazdujące żurawie oraz mięsożerną roślinę rosiczkę okrągłolistną. Żuraw jest ptakiem tak zwanym krajobrazowym związanym z starymi (tworzącymi się od tysięcy lat) układami ekologicznymi, a coraz liczniejsza populacja świadczy, że tych cennych siedlisk jest tu dużo i są w dobrym stanie. Ponieważ torf powstający z obumierających roślin (głównie mchów torfowców) przyrasta w tempie 1 cm na 10 lat to łatwo policzyć, że 1 metrowa warstwa torfu tworzy się przez 1000 lat.

Jednym z 13 rezerwatów przyrody w Nadleśnictwie Kartuzy jest Staniszewskie Błoto, gdzie pokłady torfu dochodzą do 11 m głębokości. Ponieważ torf doskonale zachowuje pyłki roślin to na podstawie specjalistycznych badań próbek można stwierdzić jakie gatunki rosły na tym terenie ok. 11 tysięcy lat temu. Średnia suma opadów rocznych jest korzystna dla istnienia lasu i wynosi 660 mm (bywa, że w ciągu roku spada 1000 mm wody w różnych stanach skupienia).

Sowy, sokoły i inne

Tereny nadleśnictwa zajmują siedliska niezbyt korzystne dla gospodarki rolnej, ale doskonale do hodowli lasu. Blisko 80 % powierzchni drzewostanów zajmują żywe siedliska lasowe, którym niewątpliwym królem jest buk. Ponieważ nadal najczęściej rośnie tutaj sosna to przed leśnikami ogromne zadanie przebudowy lasów z iglastych na mieszane z przewagą buka.

Mamy ich już ponad 20%, ale chcemy aby w ciągu kilkudziesięciu lat było ich po-



Kładka w rezerwacie Staniszewskie Błoto

Fot. A. Marszałkowski

nad 50%. Jak widać prace takie planuje się z dużym wyprzedzeniem czasowym, a leśnicy są prawdziwymi architektami środowiska, którzy na podstawie zdobytej wiedzy teoretycznej i praktycznej godzą potrzeby przyrody oraz gospodarki.

Przykładem jest pozostawienie fragmentów dojrzałych lasów z dziuplami, w których gnieźdzą się np. sowy włochatki oraz pobliskie wycięcie drzew i stworzenie otwartej czasowo przestrzeni dla młodych drzewek, nad którymi chętnie ten ptak poluje. Tak tworzy się poprzez działalność człowieka bioróżnorodność – inne gatunki bytują w starych

gęstych lasach, a inne potrzebują terenów odkrytych. Są też takie zwierzęta jak sokół, które do założenia gniazd potrzebują starych drzew, a do wyżywienia siebie i młodych otwartych przestrzeni. Sokółów wędrownych jeszcze nie mamy, ale od wielu lat gniazdują i rozmnażają się bieliki popularnie nazywane orłami.

Od pewnego czasu Leszek Damps z Komitetu Ochrony Orłów obrączkuje wcale nie małe pisklaki (ważące ok. 1,5 kg), które komendant straży leśnej Wojtek Kiełpikowski delikatnie wyjmuje z gniazd założonych na ponad 20 metrowych drzewach. Na dole bez-

piecznie są mierzone, ważone i obrączkowane, dzięki czemu zdobywamy bezcenną wiedzę dokąd kaszubskie bieliki się przeprowadzają i jaka kondycję utrzymują. Bywa, że można spotkać je na dalekim Śląsku i tam swoimi genami wzbogacają populację tych ptaków.

Ciekawostki i tajemnice

Lasy Nadleśnictwa Kartuzy warto odwiedzić nie tylko ze względu na niezwykle bogatą przyrodę, ale także walory historyczne i kulturowe. Lasy kartuskie kryją wiele tajemnic, których nie sposób wszystkich wymienić.

W Leśnictwie Bilowo czeka-



Fot. E. Pawlikowska

Ostrzycki las widziany z Jastrzębiej Góry



Fot. J. Pawlikowski

Siedziba Nadleśnictwa



Fot. J. Pawlikowski

Masyw Wieżycy w pełnej krasie widziany ze Złotej Góry

ją do odwiedzenia arboretum, stawy po klasztorne i potężne buczyny. W Leśnictwie Siano-wo malownicze Jezioro Łąki, efektowna kapliczka św. Huberta tuż przy trasie rowerowej. W Leśnictwie Dąbrowa ścieżki edukacji przyrodniczej udostępniające Jezioro Ciche i rezerwat Zamkowa Góra. W Leśnictwie Kosowo zapraszają niesamowicie żywe lasy z wieloma gatunkami storczyków oraz krystalicznie czyste Jezioro Białe, często odwiedzane przez amatorów nurkowania. W Leśnictwie Dzierżążno kuszą zasobne w drewno lasy takie jak w rezerwacie Stare Modrzewie – drzewa mające po 24 m³ i

420 cm obwodu. W Leśnictwie Mirachowo nie można przejść obojętnie obok bunkra Gryfa Pomorskiego i grot żwirowo-zlepieńcowych.

Tutejsi leśnicy szanując to bogactwo potrafią gospodarować zasobami leśnymi (w tym drewnem) – dzięki czemu całkowicie pokrywają koszty swojej działalności i jeszcze zostaje coś w postaci zysku. Jednocześnie te zasoby (w tym drewno na pniu, czyli żywe drzewa) są coraz większe, bogatsze oraz bardziej stabilne.

Zapraszamy w leśne ostępy kartuskich, mirachowskich i szymbarskich lasów – każdy coś dla siebie znajdzie.

NIERUCHOMOŚCI

SPRZEDAM

SPRZEDAM dom 130 m², działka 1550m², budynek gosp. garaż, w Bierzwiku zach. pom. 375 tys zł, tel. 663 348 350

SOMONINO działka 8,5 tys. m², przeznaczona pod zabudowę, ogrodzona, uzbrojona, domek letniskowy i staw rybny, sprzedam 49zł/m², tel. 608 671 710

SPRZEDAM silnik + skrzynia biegów do golfa 3 1.9 TD 800 zł, tel. 501 943 971

SPRZEDAM działkę ogr przy ul. Sucharskiego z domem murywanym catorocznym, wszystkie media, cena do uzgodnienia 58 tys, Wejherowo, tel. 667 505 671

SPRZEDAM mieszkanie 3 pok. Gd. Wrzeszcz, Kościuszki, 2 piętro, balkon, duża piwnica, ocieplona kamienica, ogrz. gazowe, tel. 604 889 280

SPRZEDAM mieszkanie 3 pok - 67m² - 2p. balkon, duża piwnica, Wrzeszcz ul. Kościuszki, dobra lokalizacja, niski czynsz, tel. 604 889 280

SPRZEDAM miejsce postojowe w hali garażowej, Gdynia Witomino, 26 tys zł, tel. 511 745 863

SPRZEDAM mieszkanie 36 m kw, 2 pokoje, 1 piętro, po remoncie, os. Harcerskie, Wejherowo, tel. 505-896-681

SPRZEDAM działkę budowlaną, 600 m kw, Wejherowo, tel. 513-005-898

DZIAŁKĘ budowlaną 1181 m², prąd, woda, sprzedam, Kapino, gm. Wejherowo, tel. 781 186 895

KUPIĘ

ZAMIENIĘ

ZAMIENIĘ mieszkanie komunalne 2 pokojowe, 39 m na 3 lub 4 pokoje, Wejherowo, tel. 665 237 947

DO WYNAJĘCIA

WYNAJMĘ lokal w Kartuzach na ulicy Zamkowej o powierzchni 70 m², tel. 601 545 750

WYNAJMĘ mieszkanie, 45,5 m, 2 pokoje, nowe budownictwo, mały Kack, 1500 zł + opłaty, tel. 511 745 863

POSZUKUJĘ

MOTORYZACJA

SPRZEDAM

SPRZEDAM komplet opon, alufelgi 14 cali. Stan dbd. 800 zł, tel. 600 436 106

SPRZEDAM Opel Corsa: 1,2, 1996 r, po remoncie, stan dbd., czarny, 3900 zł, tel. 511 745 863

KUPIĘ

SKUP aut złomowanie, kasacja, wyrejestrowane, do wyrejestrowania, dojazd do Klienta Wejherowo, Gdańsk, tel. 506 562 510

AUTO - skup, kupimy każde auto, osobowe i dostawcze, od ręki, dojazd, gotówka, tel. 784 136 136

INNE

SKUP AUT

RÓŻNE

SZYBKO GOTÓWKA

TRANSPORT HOLOWANIE

tel. 507-741-990

EDUKACJA

KOREPETYCJE z j. Polskiego - każdy poziom. tel. 696 169 727

KURSY ZAWODOWE
SPRZĘT CIĘŻKI ZIEMNY I DROGOWY, SPAWANIE, WÓZKI WIDŁOWE
58 520 18 00
E-MAIL: OSWIATA-LINGWISTA@WP.PL

KURSY ZAWODOWE
KOSMETYCZNE, MASAŻU I INNE
58 300 58 58
E-MAIL: OSWIATA-LINGWISTA@WP.PL

SPRZĘT ELEKTR.

KOMPUTERY

TELEFONY

INNE

PRACA

DAM PRACĘ

OPIEKUNKI osób starszych - Niemcy, oferujemy legalną pracę, atrakcyjne zarobki, wyjazdy w sprawdzone miejsca, tel. 58 732 08 55

PRACA salon Plus GSM zatrudni sprzedawcę, CV na adres: C.H. Albatros, ul. Towarowa 27, Władystawowo

SZUKAM PRACY

USŁUGI

WESELA, profi, duet z wokalistką, tel. 605 766 039



Nadaj ogłoszenie SMS-em

Przykład:

EXPROZ. Sprzedam kanapę narożną, tel. 123 456 789

UWAGA! ZMIANA BRAMEK SMS!

Na nr 79567 (9 zł + VAT)

TOWARZYSKIE:	EXP.TOW.
DAM PRACĘ:	EXP.PDP.
SZUKAM PRACY:	EXP.PSP.
USŁUGI:	EXP.USL.

Na nr 72051 (2 zł + VAT)

NIERUCHOMOŚCI sprzedam:	EXP.NSP.
NIERUCHOMOŚCI kupię:	EXP.NKU.
NIERUCHOMOŚCI zamienię:	EXP.NZA.
NIERUCHOMOŚCI do wynajęcia:	EXP.NDW.
NIERUCHOMOŚCI poszukuję wynająć:	EXP.NPW.
MOTORYZACJA sprzedam:	EXP.MSP.
MOTORYZACJA kupię:	EXP.MKU.
MOTORYZACJA inne:	EXP.MIN.
EDUKACJA:	EXP.EDU.
SPRZĘT ELEKTRONICZNY komputery:	EXP.SKO.
SPRZĘT ELEKTRONICZNY telefony:	EXP.STE.
SPRZĘT ELEKTRONICZNY inne:	EXP.SIN.
ZWIERZĘTA:	EXP.ZWI.
RÓŻNE:	EXP.ROZ.
ZYCZENIA:	EXP.ZCZ.

Regulamin drobnych ogłoszeń SMS jest dostępny w naszej redakcji oraz na portalu www.gwe24.pl

ZWIERZĘTA

SZUKAM domu dla 6 bezdomnych wysterylizowanych kotek, tel. 604 255 871

RÓŻNE

ELEKTRYCZNE urządzenie do cięcia płytek, 70 zł, tel. 604 915 138

ZLEWOZMYWAK 2-komorowy, nierdzewny - 100 zł, okrągły, tworzywo - 45 zł, tel. 604 915 138

BATERIA prysznicowa i dzwonek gong, nowe, b. tanio! tel. 604 915 138

2 DYWANY 3m x 4m po 100 zł, tel. 604 915 138

KATALOGI, książki i czasopiśmie samochodów z lat 80, 90 i wczesnych 2000-nych. Tanio! Tel. 604 915 138

SPRZEDAM suknię ślubną jednoczęściową, białą, ozdobiona + dodatki roz 38, 162 cm, cena 600 zł, tel. 669 390 516

SPRZEDAM rower, nowy, trzy kołowy, dla osoby dorosłej, tel. 604 214 234

ZAMIENIĘ działkę własnościową 434 mkw. nad morzem w Karwińskich Błotach, 1 km do pięknej plaży, zamienię na kawalerkę, tel. 534 071 994

ZAMIENIĘ dwie piękne działki, własność notarialna nad morzem w pięknej miejscowości wczasowej 1 km do pięknej plaży zamienię na mieszkanie, tel. 661 582 483

SPRZEDAM działkę 434 m.kw. nad morzem w Karwińskich Błotach, 1 km do pięknej plaży, z prawem budowy, media, przy drodze, tel. 516 260 766

SPRZEDAM nowe łóżko kolor ciemny orzech, wymiary 90 x 2 m, tel. 537 011 317

SPRZEDAM suknie ślubną 2-częściową roz. 38, białą, szyta na miarę, 700 zł, do negocjacji, tel. 501 334 826

SPRZEDAM 20 nowych krzesetek składanych, wyściełanych, czarne, tel. 502 351 988, Wejherowo

SPRZEDAM wózek głęboki, łódeczko drewniane, tanio, stan idealny, tel. 662 661 148

SPRZEDAM markowe perfumy różnych firm - tel lub sms z konkretną nazwą - po 70 zł, Wejherowo, tel. 784 808 700

ŁÓZKO - stół do masażu, nowe, bezowe, składane w torbie do przenoszenia, 190 zł, tel. 608 482 181

SPRZEDAM zestaw wypoczynkowy skórzany, 3+2+1 w bardzo dobrym stanie, Gdynia, tel. 58 573 33 60

KURTKI dziewczęce, beżowa, roz. 104, wiatrółka beżowa z kapturem, roz. 98, jasno-

różowa z kapturem, roz. 110, beżowa z haftem, roz. 110, stan idealny, i inne kolory, 10zł/szt, tel. 505-56-70-34

KURTKI skórzane, zamszowe, damskie, 4 szt. beżowy, brązowy, jasny, czerwony, krótkie i płaszczki, podszewka, nie używane, 50 zł/szt, Wejherowo, 505-567-034

PIECYK gazowy REM 450 CR do ogrzewania, przenośny, na kółkach, szer. 330 x wys. 760, waga 11 kg, 270 zł, tel. 512-875-955

MATA dla dziecka do leżenia i przewijania, kolor pomarańczowy, wym. 85 cm x 75 cm, nowa, 20 zł, 505-567-034

KALOSZE dziewczęce, roz. 28, kolor fioletowo-różowy w kwiatki, stan idealny, 10 zł, tel. 505-56-70-34

OKNO drewniane, kolor sosnowy, wym. 1,45 m x 1,75 m, jednoskrzydłowe, otwierane, u góry luźnik, nowe, 50 zł, 517-782-024

PODKASZARKA Husqvarna, kabel elektryczny, typ MET-250, do naprawy, 20 zł, 512 875 955

KOZAKI skórzane, dziewczęce, rozmiar 27, kolor różowy z platyną, zapinane na zamek i rzepy, wewnątrz futerko, firmy Falcon, stan idealny, zadbane, 20 zł, tel. 505-56-70-34

BUTLE szerokokotworowe, w funkcjonalnym koszu, pojemność 20 l i 30 l, do domowej produkcji wina, 50 zł, 512 875 955

REKLAMA EPK/7/2011/K.F

STACJA DEMONTAŻU POJAZDÓW

złomowanie pojazdów w celu ich wyrejestrowania

WE-MET

Kamienica Królewska

- transport GRATIS
- skup samochodów powypadkowych
- sprzedaż części
- skup złomu

tel/fax 58 681 92 81
tel. 0 606 24 70 80

REKLAMA EPK/7/2011/K.F

USŁUGI Pogrzebowe

NAJNIŻSZE CENY RATY

83-300 Kartuzy, Pl. św. Brunona 4
www.pogrzeby-kartuzy.eu
tel. kom. 24 h. 601 658 138

REDAKCJA
Wejherowo 84-200,
ul. Gniewowska 7
REDAKTOR NACZELNY:
Piotr Ruszewski
DYREKTOR HANDLOWY:
Rafał Laskowski
DZIENNIKARZE: Rafał Korbut, Daria Dunajska, Łukasz Krzemieński

SKŁAD: Alfa Skład Łukasz Bieszke
Redakcja nie zwraca tekstów niezamówionych oraz zastrzega sobie prawo ich redagowania i skracania. Redakcja nie odpowiada za treść zamieszczanych ogłoszeń.

ISSN 2080-7430

WYDAWNICTWO
NORDAPRESS PPHU, 84-200
Wejherowo, ul. Gniewowska 7,
NIP 588-131-07-65
BIURO OGŁOSZEŃ
ogloszenia@expressy.pl
Wejherowo 84-200,
ul. Gniewowska 7
tel.fax 58 736 16 92

BIURO REKLAM
Katarzyna Formela,
k.formela@expressy.pl,
kasia5m@poczta.fm
tel. 501 226 085
tel. 58 736 33 22

reklama@expressy.pl

DRUK Agora SA

NAKLAD 10 000 egzemplarzy

Rozpowszechnianie redakcyjnych materiałów publicystycznych bez zgody wydawnictwa jest zabronione.

Chwaszczyno zwycięskie

PIŁKA NOŻNA | IV ligowcy już rozegrali pierwszą kolejkę. Pozostali ligowcy też zaczynają sezon.

Łukasz Krzemiński
l.krzeminski@expressy.pl

Na inaugurację IV ligowych zmagani trzy punkty na swoje konto zapisał beniaminek KS Chwaszczyno. Podopieczni Aleksandra Cybulskiego po-

konali 2:1 Gryf 2009 Tczew. Bramki w tym spotkaniu dla gospodarzy zdobyli Mirosław Mitura i Przemysław Kuss.

Chwaszczyno prowadzenie objęło już w 19 minucie po rzucie rożnym. Chwilę później podwyższyło na 2:0.

Ostatecznie beniaminek do-
wodził zwycięstwo do końca, mimo straty bramki.

W środę (po oddaniu gazety do druku) Chwaszczyno grało z GKS Przodkowo. W weekend natomiast podopieczni Andrzeja Cybulskiego zmie-

rza się GTS Kolbudy.

W sobotę 18 sierpnia o godzinie 17.00 po raz pierwszy w nowym sezonie zaprezentuje się także Cartusia Kartuzy. Podopieczni Jerzego Jastrzębowski zagrają z Pogonią Barlinek na wyjeździe. Tydzień później jedyny trzecioligowiec z kartuskiego podejmie na własnym stadionie Drawę Drawsko Pomorskie.

Tabela IV Ligi Pomorskiej

1.	Pomorze Potęgowo	1	3	1	0	0	5-1
2.	Bytovia II Bytów	1	3	1	0	0	2-0
3.	Rodło Kwidzyn	1	3	1	0	0	3-2
4.	KS Chwaszczyno	1	3	1	0	0	2-1
5.	GKS Kolbudy	1	3	1	0	0	1-0
6.	Czarni Czarne	1	1	0	1	0	1-1
7.	Kaszubia Kościerzyna	1	1	0	1	0	1-1
8.	Potok Pszczółki	1	1	0	1	0	1-1
9.	Powiśle Dzierzgoń	1	1	0	1	0	1-1
10.	Wietcisa Skarszewy	1	1	0	1	0	0-0
11.	Anioły Garczegorze	1	1	0	1	0	0-0
12.	Murkam Przodkowo	1	1	0	1	0	0-0
13.	Orleńta Reda	1	1	0	1	0	0-0
14.	Chojniczanka II / Jantar Pawłowo	1	0	0	0	1	2-3
15.	Gryf 2009 Tczew	1	0	0	0	1	1-2
16.	Pomezania Malbork	1	0	0	0	1	0-1
17.	Wierzyca Pelplin	1	0	0	0	1	0-2
18.	Czarni Przemysław	1	0	0	0	1	1-5

INTERNET

Testuj przez 7 dni!

LTE Najszybszy mobilny internet na świecie



Modem Huawei E398 LTE już od **1 zł**

Infolinia: 601 100 601
Oplata za połączenie zgodnie z cennikiem operatora

Przyjdź i sprawdź!



Dwa turnieje i dwa sparingi Wieżycy

SIATKÓWKA | Intensywnie do rozgrywek I ligi przygotowują się zawodniczki ze Stężycy.

Przygotowania do sezonu Wieżycy rozpoczęła jeszcze pod koniec lipca. Teraz siatkarki czekają gry kontrolne i występ w dwóch turniejach. 1 i 2 września we własnej hali Wieżycy kontrolnie zmierzy się z Orłem Elbląg. Tydzień później wybierze się na turniej do Świecia. Obsada nie jest jeszcze znana do końca, ale prawdopodobnie zagrają w nim Joker Świecie, Piast Szczecin i Budowlani Toruń.

Podobny turniej odbędzie się pod koniec

września w Krakowie. Tam wieżycy zagra z Wisłą Kraków, AZS Kraków oraz Silesią. Wcześniej 15 i 16 września do Stężycy na sparing przyjadą zawodniczki Budolanych Toruń.

Siatkarki poznały także terminarz rozgrywek. W pierwszej kolejce zagrają na wyjeździe z Jędrzynką Aleksandrów Łucki. Na własnym parkiecie Wieżycy sezon zainaugurują 6 października spotkaniem z KSZO Ostrowiec Świętokrzyski.

Pierwsza runka zakończy się 8 grudnia a zarząd postawił przed zespołem cel – zajęcie miejsc 5-7 w ligowej tabeli.

Terminarz spotkań WIEŻYCY w I Lidze Kobiet - Sezon 2012-13

- I TERMIN – 29.09**
- Jędrzynka Aleksandrów Łódzki - Wieżycy 2011 Stężycy
- II TERMIN – 06.10**
- Wieżycy 2011 Stężycy - AZS WSBiP KSZO Ostrowiec Świętokrzyski
- III TERMIN – 13.10**
- MUKS Sparta Warszawa - Wieżycy 2011 Stężycy
- IV TERMIN – 20.10**
- Wieżycy 2011 Stężycy - TKS-T Budowlani Budlex Toruń
- V TERMIN – 27.10**
- Wisła Kraków - Wieżycy 2011 Stężycy
- VI TERMIN – 03.11**
- Wieżycy 2011 Stężycy - Stal Mielec S.A.
- VII TERMIN – 10.11**
- KS Murowana Goślina - Wieżycy 2011 Stężycy
- VIII TERMIN – 17.10**
- Wieżycy 2011 Stężycy - PSPS Chemik Police
- IX TERMIN – 24.11**
- Armatura Eliteski AZS UE Kraków - Wieżycy 2011 Stężycy
- X TERMIN – 01.12**
- Wieżycy 2011 Stężycy - Silesia Volley I Mysłowice/Chorzów
- XI TERMIN – 08.12**
- SMS PZPS Sosnowiec - Wieżycy 2011 Stężycy

Julia Chmielewska 2-krotną finalistką mistrzostw

PLYWANIE | W Dębicy startowali na Mistrzostwach Polski juniorzy do lat 15. Trops reprezentowała jedyna 15-latką Julia Chmielewska. Zawodniczka prowadzona przez trenera Arka Zalewskiego w swoich startach stylu grzbietowego wypływała dwa finały MP.

Na dystansie 50m stylem grzbietowym w porannych

kwalifikacjach zakwalifikowała się do finału A. W finale osiągnęła 7 miejsce Mistrzostw Polski. Następnego dnia Julia startowała na dystansie 100m grzbietowym. Niewiele zabrakło do finału A.

Startując w finale B wygrała finał zajmując ostatecznie 9 miejsce Mistrzostw Polski. (red.luk)



Fot. www.uks-trops.pl

Kartuzy
ul. Dworcowa 5
tel. 58 681 42 66

Sierakowice
ul. Słupska 2
tel. 58 684 77 88

Żukowo
ul. Gdańska 42
tel. 58 681 77 43

Wydarzenie muzyczne w kartuskiej Kolegiacie

5 sierpnia (niedziela) w kartuskiej Kolegiacie miało miejsce niezwykle wyjątkowe wydarzenie artystyczne. W ramach XXX Kartuskiego Festiwalu Muzyki Organowej i Kameralnej w świątyni wystąpili Ewa Sawoszczuk – organy oraz The Gdansk Philharmonic Brass w składzie: Tadeusz Kassak – puzon, Lucjan Sierpowicz – trąbka, flügelhorn, Mirosław Merchel – waltornia, Marek Gackowski, trąbka, trąbka piccolo, flügelhorn. Koncert poprowadziła Katarzyna Olszewska kierownik artystyczny festiwalu, która przybliżyła słuchaczom sylwetki wykonawców oraz kompozytorów, których utwory grane były podczas koncertu. Licznie przybyli do Kolegiaty miłośnicy muzyki organowej i kameralnej mieli nadzieję na niezwykle doświadczenie muzyczne wynikające z wirtuozerii wykonania programu koncertu. I nie zawiedli się. Na niezwykłym koncercie usłyszeliśmy same hity takich kompozytorów jak m. in: Jan Sebastian Bach, Louis Claude Daguin, Georg Friedrich Haendel, Wolfgang Amadeusz Mozart, Georges Bizet, Enio Morricone. Koncert zakończył się owacją na stojąco i „bisem”. 19 sierpnia będziemy mieli okazję wysłuchać ostatniego koncertu XXX Kartuskiego Festiwalu Muzyki Organowej i Kameralnej na który już teraz serdecznie zapraszamy. W



kartuskiej kolegiacie wystąpią: Witold Zalewski – organy i Trio Sopot w składzie: Małgorzata Skorupa – skrzypce,

Anna Sawicka – wiolonczela, Elżbieta Rosińska – akordeon. Koncert rozpocznie się o godz. 19.00. Wstęp wolny.



Burmistrz Kartuz Mirosława Lehman
i Proboszcz Parafii p.w. WNMP w Kartuzach Piotr Krupiński
serdecznie zapraszają na

XXX KARTUSKI FESTIWAL MUZYKI ORGANOWEJ I KAMERALNEJ

8 linca 2012r. (niedziela)

AGNIESZKA TOMASZEWSKA - sopran liryczny

Kwartet smyczkowy „SEMPRE SONORE”

Przemysław Mazur – I skrzypce
Piotr Swat – II skrzypce
Michał Szczypiński – altówka
Marcin Szczypiński – wiolonczela

29 linca 2012r. (niedziela)

MAŁGORZATA KLOREK – organy

IRENA CZUBEK-DAVIDSON – harfa celtycka

LINDSAY DAVIDSON – dudy szkockie (Szkocja)

5 sierpnia 2012r. (niedziela)

EWA SAWOSZCZUK – organy

„The Gdansk Philharmonic Brass”

Janusz Szadowiak – trąbka, flügelhorn, trąbka piccolo
Adam Stachowiak – trąbka, flügelhorn
Mirosław Merchel – waltornia
Tadeusz Kassak – puzon

19 sierpnia 2012r. (niedziela)

WITOLD ZALEWSKI – organy

(organista Królewskiej Katedry na Wawelu)

TRIO SOPOT

Elżbieta Rosińska – akordeon
Małgorzata Skorupa – skrzypce
Anna Sawicka – wiolonczela

Kolegiata w Kartuzach, ul. Klasztorna 5.

Początek koncertów: godz. 19:00. Wstęp bezpłatny.

Kierownik artystyczny festiwalu: **Katarzyna Olszewska**

Realizacja koncertów: Wydział Kultury, Sportu i NGO Urzędu Miejskiego w Kartuzach

REKLAMA EPK/73/2011/B.5

LEGALNA AUTOKASACJA
www.auto-kasacja-gdynia.pl
☎ 504 504 113

- ✓ płacimy gotówką
- ✓ wydajemy zaświadczenia
- ✓ auta w każdym stanie
- ✓ bezpłatny odbiór

REKLAMA EPK/RED/02

MADZIA
Piotr Fikus

Nowość !!!
Kat. B, B1 - Prawko od 16 lat

CHWASZCZYNO, ul. Oliwska 150
tel. 608 663 609

REKLAMA EPK/76/2012/M.2

**NAJNIŻSZE
CENY OKIEN**

ŻUKOWO
ul. Gdańska 63
tel. 58/685-95-92

STYL
www.stylsc.pl

BRAMY • OKNA • DRZWI

EPK/2012/01.1

GRUPA PREFABET S.A.
Producent Betonu komórkowego
Oddział Reda

Promocja

Od dnia 10.07.2012r.
promocyjne ceny na bloczki
odmiany „500” - lekkiej i cieplej

Oferujemy przyjazny i ekologiczny, a przede wszystkim doskonały materiał dla Twojej budowy

www.grupa-prefabet.pl

POKRYCIA DACHOWE

NASZ-DACH
Kazimierz Mejer

OFERUJEMY:

- wykonawstwo nowych pokryć dachowych
- remont starych pokryć dachowych
- systemy dociepleń i termoizolacji poddaszy
- montaż obróbek blacharskich oraz orynnowania budynków
- montaż okien oraz świetlików dachowych
- sprzedaż elementów składowych pokryć dachowych
- sprzedaż elementów orynnowania budynków
- sprzedaż okien oraz świetlików dachowych

83-322 Stężycza, ul. Damroki 4
tel. 58 / 684-34-05, fax. 58 / 684-34-05
kom. 603-908-764
e-mail: naszdach@naszdach.pl www.naszdach.pl