

TAXI HALLOExpress

Hallo Express Taxi
Zrzeszenie Transportu Prywatnego w Gdyni

191-90 58 624 16 24
58 623 18 18
602 11 91 90

www.halloexpress.com
ztp.gdynia@wp.pl

Kwesta dla Hospicjum św. Wawrzyńca

Już po raz trzynasty od 31 października do 3 listopada 2012 r. wolontariusze Hospicjum św. Wawrzyńca w Gdyni przeprowadzą kwesty na cmentarzach komunalnych na Witominie, w Małym Kacku, w Pierwoszynie i w Rumi.

Tradycyjnie do akcji przyłączą się: prezydent Wojciech Szczurek ze współpracownikami, radni, gdyńscy artyści i dziennikarze m.in. Michał Adamczyk, Marek Kański, Katarzyna Fryc-Hyży, Dorota Patzer, wydawcy i autorzy Małgorzata Sokółowska i Sławomir Kitowski,

przedsiębiorca i rotarianin - Jacek Duch, projektanci mody - Jola Słoma i Mirek Trybulak, jazzman - Przemek Dyakowski, piosenkarz - Marcin Spenner, malarzka - Iwona Delińska oraz sportowcy - koszykarki z Centrum Wzgórze Gdynia - Marzena Marciniak oraz

Kinga Bandyk i rugbyści z Arka Gdynia Rugby Club, którzy kwestować będą 1 listopada na cmentarzu Witomino w godz. 12.00-13.00. Dochód ze zbiórki zasili konto pierwszego na Pomorzu stacjonarnego hospicjum dla dzieci. Czekamy także na udział Pań-

stwa w tej kweście - zapraszamy serdecznie! Do zobaczenia! Stacjonarne hospicjum dla dzieci powstaje przy ul. Dickmana, obok hospicjum dla dorosłych. Planowane zakończenie budowy w przyszłym roku. Kronika budowy na stronie internetowej: <http://www.hospicjum.gdynia.pl>. Przypomnijmy, że podczas ubiegłorocznej kwesty zebrano prawie 147 tysięcy złotych. (stan)



W kweście weźmie udział prezydent Gdyni Wojciech Szczurek

ODWIEDZAMY ZMARŁYCH NA CMENTARZACH

ŚWIĘTO | W czwartek, 1 listopada Kościół Katolicki obchodzi uroczystość Wszystkich Świętych. Na nekropoliach w Gdyni i Kosakowie będzie sprawowana msza w intencji wszystkich zmarłych z procesją alejkami cmentarza.

Daria Dunajska
d.dunajska@expressy.pl

Msze w kościele Najświętszej Maryi Panny Królowej Polski przy ul. Świętojańskiej w Gdyni w tym dniu jak w niedziele. Procesje za zmarłych na cmentarzach w Małym Kacku i na Pierwoszynie odbędą się o godz. 14.00, a na Witominie o godz. 14.30. Po procesji na cmentarzu witomińskim przy krzyżu zostanie odprawiona msza św. Natomiast w piątek przypada Dzień Zaduszny.

Wszystkie msze w kościele Najświętszego Serca Pana Jezusa przy ul. Armii Krajowej w Gdyni według porządku świątecznego. Po mszy o 11.00 przejście do grobu ks. prałata Hilarego Jastaka. Na cmentarzu w Witominie o godz. 17.00 msza za zmarłych Ludzi Morza. Od 31 października do 2 listopada w rejonie gdyńskich cmentarzy zostaną wprowadzone tymczasowe zmiany w organizacji ruchu.

- przy Cmentarzu Witomińskim na odcinku ul. Witomińskiej od ul. Warszawskiej do cmentarza obowiązuje dwustronny zakaz



zatrzymywania się. Od wysokości bramy cmentarza do ul. Rolniczej, w kierunku dojazdu do Witomina, wprowadzono zmianę organizacji ruchu.

- na cmentarzu przy ul. Spokojnej obie strony ulicy od skrzyżowania z ul. Wielkopolską do drogi dojazdowej i sama droga na cmentarz objęte zostaną zakazem zatrzymywania się.

W okresie Wszystkich Świętych do 2 listopada komunikacja miejska na obszarze Gdyni, Rumi i Sopotu oraz gmin Kosakowo, Szemud, Wejherowo i Żukowo, funkcjonować będzie według zmienionych zasad. Do cmentarzy uruchomione zostaną dodatkowe linie autobusowe.

1 listopada obowiązywać będą sobotnie rozkłady jazdy. Dojazd do Witomina w godzinach 6.45-21.30 specjalną linią 390 na trasie: Gdynia Dworzec Gł. PKP - Cmentarz Witomiński. Autobusy będą kursować nie rzadziej niż co 15 minut.

Dla ułatwienia dojazdu do cmentarza komunalnego w Kosakowie będą funkcjonować linie 105, 305 i 273.

KOMENTUJ na stronie
pomorski.info

ORLEX

NOWA INWESTYCJA

BOLSZEWO "PARKOWA" PUCK REDA ul. Polna WEJHEROWO GNIEWINO REDA ul. Ogrodowa

ZARABIAJĄC MIESIĘCZNIE 1900 ZŁ MOŻESZ KUPIĆ 2-POKOJOWE MIESZKANIE rata od 400 zł

84-200 Wejherowo, ul. Św. Jana 7a • 58 778 24 00 • biuro@orlex.pl • www.orlex.pl

ROZWIĘZANIE NA SWOIM DOPŁATA DLA SWOICH OSTATNI 2012 ROK

| ŚRODA | CZWARTEK | PIĄTEK | SOBOTA | NIEDZIELA | PONIEDZIAŁEK | WTOREK |
|-------|----------|--------|--------|-----------|--------------|--------|
| 6° | 9° | 9° | 9° | 12° | 11° | 10° |

Znajdź na pomorski.info

- 80 tys. zł dla zwycięzców

Konkurs na koncepcję przestrzenno-plastyczną ekspozycji stałej Muzeum Emigracji w Gdyni został rozstrzygnięty. Jury konkursu nagrodę główną przyznało firmie otrzymało ae fusion Studio sp. z o.o.

- Prawie 50 tys. z koncertu Steczkowskiej

13 października w światowy Dzień Hospicjów i Opieki Palliatywnej, w gdańskiej Filharmonii na Ołowiance odbył się koncert charytatywny Fundacji Hospicyjnej z cyklu „Głosy dla Hospicjów” z udziałem Justyny Steczkowskiej.

- Organizacja ruchu przy gdyńskich cmentarzach

W dniach 30 i 31 października oraz 1 i 2 listopada w rejonie gdyńskich cmentarzy zostaną wprowadzone tymczasowe zmiany w organizacji ruchu. Sprawdźmy, jak to będzie wyglądało.

- Muzyczno-liryczny świat kobiet

Na scenie Teatru Muzycznego odbywają się od czasu do czasu koncerty muzyczne. W dniu 12 listopada ze swoim recitalem wystąpi Katarzyna Kurdej, która emocjonująco i subtelnie wyśpiewa poezję Teresy Ferenc.

- Gaz łupkowy – wydobywać czy nie?

Zanieczyszczenie zasobów wodnych, długoterminowe zniszczenia środowiska, wątpliwe korzyści dla lokalnej społeczności – to tylko niektóre mankamenty związane z wydobywaniem w Polsce gazu łupkowego, które przedstawili jego przeciwnicy.

- Ryszard Kasyna – biskupem pelplińskim

Papież Benedykt XVI mianował biskupem pelplińskim dotychczasowego biskupa pomocniczego archidiecezji gdańskiej Ryszarda Kasynę. Będzie on następcą zmarłego w kwietniu biskupa Jana Bernarda Szlagi.

- Zwierzęta ze schroniska „Promyk” czekają adopcji

337 psów i 67 kotów – mieszkańców gdańskiego schroniska „Promyk” czeka na nowy dom. W schronisku jest im w miarę dobrze – mają dach nad głową, jedzenie, ale brakuje najważniejszego... przyjaźni z człowiekiem i jego miłości.

16 mln zł na odśnieżanie dróg

Waldemar Gabis
w.gabis@expressy.pl

DRUGI | Choć kończy się dopiero październik, w Gdyni rozpoczęto już zimową akcję odśnieżania dróg. W miniony weekend na główne ulice miasta wyjechały pługoposypywarki, które profilaktycznie zadbały, by drogi były przejezdne. Podobnie będzie w najbliższych dniach.

Umowny sezon zimowy dla służb komunalnych trwa od 1 listopada do połowy kwietnia. Co roku Zarząd Dróg i Zieleni oraz wynajęte firmy zapewniają warunki dla prawidłowego funkcjonowania komunikacji miejskiej i bezpiecznego poruszania się po jezdniach i chodnikach Gdyni.

Kategorie utrzymania

Drogi w mieście zostały podzielone na cztery kategorie utrzymania, w zależności od natężenia ruchu i znaczenia, jakie spełniają.

Najwyższy standard utrzymania zimowego obowiązuje na drogach, na których odbywa się komunikacja miejska (kat. Is i I). Do kategorii II zaliczono drogi o dużym znaczeniu komunikacyjnym z lokalizacją ważnych obiektów użyteczności publicznej. Pozostałe drogi o lokalnym znaczeniu zostały zaliczone do III kat. utrzymania.

W bieżącym sezonie zimowym stałym utrzymaniem objęte będą drogi o łącznej długości ok. 432 km (tj. ok. 9% więcej w stosunku do sezonu ubiegłego). Na utrzymanie zi-



Fot. Rafał Korbut

mowe dróg i ciągów pieszych w sezonie 2012/2013 Miasto planuje przeznaczyć ok. 16 mln zł.

Mieszkańcy muszą sami

Należy pamiętać, że właściciele nieruchomości odpowiedzialni są za stan zimowego utrzymania ciągów komunikacyjnych (dróg, chodników) w granicach terenów, którymi władają. Dotyczy to np.: spółdzielni mieszkaniowych, wspólnot mieszkaniowych, administracji budynków (w zasobach komunalnych, wojskowych, kolejowych itp.).

Do obowiązków właścicieli nieruchomości należy także oczyszczanie ze śniegu, lodu i

blota oraz innych zanieczyszczeń chodników położonych bezpośrednio przy granicy nieruchomości, niezależnie od tego czyją te chodniki stanowią własność.

Przystanki i chodniki

Oczyszczanie przystanków komunikacji autobusowej i trolejbusowej należy do Zarządu Komunikacji Miejskiej. Do egzekwowania od właścicieli nieruchomości obowiązków wynikających z ustawy o utrzymaniu czystości i porządku w gminach upoważnieni są funkcjonariusze Straży Miejskiej.

Natomiast pod względem zi-

mowego utrzymania gminnych ciągów pieszych i Strefy Płatnego Parkowania (chodniki, przejścia, schody, kładki i tunele na terenie całego miasta oraz zatoki i miejsca postojowe w obszarze Strefy Płatnego Parkowania o łącznej powierzchni ok. 620 tys. m², tj. ok. 2,5% więcej w stosunku do sezonu ubiegłego) teren podzielono na sześć rejonów, obsługiwanych przez firmy wybrane w przetargu.

Zgłaszaj problemy

Nadzór nad prawidłowym przebiegiem akcji zimowej w imieniu Gminy sprawuje Zarząd Dróg i Zieleni. Wszelkie

informacje na ten temat można uzyskać pod nr tel.: 58 76 12 083, 58 76 12 073, 58 76 12 074 (chodniki), 58 76 12 071, 58 76 12 072 (jezdnie).

Zgłoszenia o nieprawidłowościach prowadzenia akcji zimowej oraz o zagrożeniach występujących na drogach i utrudnieniach w komunikacji można kierować do Straży Miejskiej (tel. całodobowy 986) lub do Zarządu Dróg i Zieleni w Gdyni (od poniedziałku do piątku w godz. 7.30-15.30).

KOMENTUJ na stronie pomorski.info

SEAL
20.11 GDYNIA
HALA GDYNIA

ORQUESTA BUENA VISTA SOCIAL CLUB featuring **Omara Portuondo**
14.11 GDYNIA HALA GDYNIA
Bilety: eBilet.pl eventim empik www.MAKROCONCERT.pl
Hala Gdynia 58 783 55 00

Najlepsza kregielnia w Trójmieście...
www.facebook.com/centrumU7 www.u7.pl

Familiada
Dla rodzin. W soboty do godz. 16.00, oraz przez całą niedzielę.
2 godziny gry w Bowling,
0,5 kg Frytek,
Dzban Soku,
Buty gratis. **89 zł za pakiet!**

Ulga totalna
Dla uczniów i studentów.
Od poniedziałku do piątku o każdej godzinie grasz w bowling i bilard

30% taniej!

2+1
Dla wszystkich.
Przez cały tydzień o dowolnej porze, kupując dwie godziny gry w bowling lub bilard – trzecią otrzymasz **Gratis!**

Lubię to!

Centrum U7
Gdynia ul. Świętojańska 133 / Gdańsk Pl. Dominikański 7

Zabawa w teatr

Jak to jest być aktorem? Czy trudno wywołać u siebie różne emocje? Aby się o tym przekonać dzieci razem z aktorami biorą udział we wspólnej zabawie w teatr.

Zabawa w teatr, to jedna z form wychowywania i rozwoju dzieci. Daje możliwość spontanicznego kontaktu z rówieśnikami, oderwania od rzeczywistości. Rozwija wyobraźnię i kreatywność, oswaja ze sceną i publicznym wystąpieniem, dostarcza wiele emocji, rozładuje stres.

Podczas zabawy dzieci poznają kulisy teatru, zdobywają wiedzę o tworzeniu i odgrywaniu spektakli.

Spotkanie odbędzie się 4 listopada o godz. 13.00 w Pick&Roll Club w Sopocie przy ul. Zamkowa Góra 3-5. Zabawę w „Kulisy teatru” poprowadzą aktorki z Teatru „Gargulec” z Gdyni. Cena 10 zł od osoby.

KOMENTUJ na stronie pomorski.info

Siłownia pod chmurką

Muskuły przeżyć można wszędzie, ale najprzyjemniej robić to z widokiem na morze. Od 25 października 2012 w taki sposób ćwiczyć można w Gdyni – w nowej siłowni pod chmurką na Bulwarze Nadmorskim.

Waldemar Gabis
w.gabis@expressy.pl

Wraz z jesienną słotą łatwiej popaść w nastrój melancholii. By nie dać się chandrze, organizm potrzebuje endorfiny, zwanej hormonem szczęścia. Jak najlepiej pobudzić mózg do jej zwiększonej produkcji? Poprzez aktywność fizyczną, do czego doskonale nadaje się nowo otwarta siłownia plenerowa w Gdyni.

W okolicach ostrogi i restauracji Barracuda stanęło osiem stanowisk do samodzielnych ćwiczeń. Sprzęt dobrano w taki sposób, by umożliwić amatorom aktywności fizycznej wszechstronny rozwój poszczególnych partii mięśniowych. Plac, na którym zamontowano przyrządy, pokryto nawierzchnią z płytek poliuretanowych o właściwościach amortyzacyjnych. Po treningu natomiast można odpocząć na jednej z czterech nowych ławek lub... wskoczyć prosto do wody, nawet gdy nie jest się gdyniskim morsem.

Zamontowane stanowiska siłowni są ogólnodostępne dla mieszkańców i turystów, niezależnie od pory dnia i kaprysów pogody. Wszystko zależy od determinacji ćwiczących.

Urządzenia, na których można ćwiczyć na Bulwarze Nadmorskim:

Prasa nożna / wioślarz

Prasa nożna służy do budowy mięśni kończyn dolnych, natomiast wioślarz aktywizuje praktycznie wszystkie części ciała, dzięki czemu poprawia się ogólna wydolność organizmu.

Orbitrek

Idealny do delikatnego treningu mięśni nóg, bioder oraz mięśni pasa barkowego i ramion. Pozytywnie wpływa na spalanie tkanki tłuszczowej.

Drabinka / podciąganie nóg

Ćwiczenia na drabince wpływają na wzmocnienie



Fot. GOSIR.gda.pl

ramion i łokci, zaś podciąganie nóg wzmacnia kilka dużych partii mięśniowych: kończyn górnych, ud oraz brzucha i grzbietu.

Biegacz

Trening na tym urządzeniu nie jest forsowny dla stawów, poprawia zmysł równowagi i krążenie krwi.

Wyciąg górny / wyciskanie siedząc

Ćwicząc na wyciągu górnym wzmacnia się w szczególności przedramię oraz mięsień najszerzy grzbietu. Wyciskanie siedząc poprawia rozwój mięśni klatki piersiowej, obręczy barkowej oraz kończyn górnych. Regularne ćwiczenia z dużą liczbą powtórzeń wpływają na przyrost masy mięśniowej.

Koła Tai-Chi

Trening na kołach rozwija górne partie mięśniowe i wpływa na poprawę sprawności rąk.

Ławka / prostownik pleców

Ćwiczenia wykonywane na ławce poprawiają sylwetkę i wzmacniają mięśnie brzucha. Prostownik pleców rozwija bardzo ważne dla utrzymania poprawnej sylwetki mięśnie grzbietu.

Twister i wahadło

Używając twistera wspomagamy aktywność stawów biodrowych oraz kręgosłupa lędźwiowego. Ćwiczymy też zmysł równowagi oraz mięśnie brzucha. Trening na wahadle poprawia funkcjonowanie stawów biodrowych.

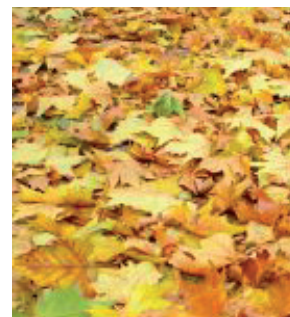
Investycję zrealizował Gdynski Ośrodek Sportu i Rekreacji. Koszt zamknął się kwotą 98 370 zł brutto. W przyszłym roku podobne siłownie zewnętrzne powstaną na terenie kilku gdynskich dzielnic, m.in. Obłuża i Karwin.

KOMENTUJ na stronie
pomorski.info



Fot. GOSIR.gda.pl

Jesienna zbiórka liści w Gdyni



W Gdyni od 22 października br. trwa jesienna zbiórka liści. Firmy wynajęte przez Zarząd Dróg i Zieleni usuwają liście z ponad 100 wyznaczonych ulic oraz chodników przy posesjach. Prace zakończą się około 17 grudnia.

W ramach akcji miasto zapewnia darmowy odbiór liści zebranych przez mieszkańców z chodników położonych wzdłuż ich posesji. Liście zebrane z terenów prywatnych nieruchomości nie podlegają bezpłatnemu odbiorowi.

Potrzebę usunięcia worków lub pryzm liści zebranych z chodników przez mieszkańców należy zgłaszać do Zarządu Dróg i Zieleni w godz. 7.30-15.30 pod numerami telefonów:

- 58 761 20 74 (dzielnice: Orłowo, Redłowo, Mały Kack, Wielki Kack, Karwiny, Dąbrowa, Chwarzno-Wiczlino, Witomino Radiostacja, Witomino Leśniczówka),
- 58 761 20 83 (dzielnice: Wzgórze Św. Maksymiliana, Śródmieście, Kamienna Góra, Działki Leśne, Grabówek, Leszczynki, Chylonia, Cisowa, Pustki Cisowskie - Dęptowo, Oksywie, Obłuże, Pogórze, Babie Doły).

Worki przeznaczone do zbierania liści z chodników mieszkańcy nabywają we własnym zakresie. Worki te mogą mieć dowolny kolor (np. zwykłe worki do odpadów, dostępne w sklepach). (miro)

Świętowali myśliwi z Pomorza

LOWIECTWO | W sobotę w Gdańsku odbyły się obchody II Hubertusa Gdańskiego. Uroczystości rozpoczęły się mszą świętą „Hubertusowską” w Bazylice Archikatedralnej.

Okręgowa Rada Łowiecka PZŁ w Gdańsku i Regionalna Dyrekcja Lasów Państwowych obchodziły święto ku czci swojego patrona pod nazwą „II Hubertus Gdański”. Obchody były potrzebą myśliwych do zaprezentowania swojej prężności organizacyjnej oraz bogatej tradycji i kultury łowieckiej. Uroczystość rozpoczęła się mszą św. hubertowską w Bazylice Archikatedralnej w Oliwie. Nabożeństwo było celebrowane po raz drugi w historii katedry. Przewodniczył jej arcybiskup



Fot. Daria Dumańska

– Na obchody II Hubertusa Gdańskiego przyjechały Koła Łowieckie z Gdyni

Sławoj Leszek Głódz. Przybywających gości witały sygnały i muzyka myśliwska. Wśród zaproszonych gości znaleźli się: dyrektor RDLP Zbigniew Kaczmarczyk i wiceminister rolnictwa Kazimierz Plocke. Zarządy kół łowieckich z całego Pomorza przybyły do katedry z pocz-

tami sztandarowymi swoich organizacji. Piękną kolumnę reprezentacyjną utworzyło ponad 70 delegacji. Po mszy goście przenieśli się do Centrum Myśliwskiego we Wrzeszczu, gdzie odbyła się biesiada myśliwska z licznym gronem kolegów i koleżanek. (DD)

Rekodzielo
wytwórnia świec i zniczy

Największy wybór i najniższe ceny zniczy nagrobkowych. Sprzedaż hurtowa i dla klientów indywidualnych. Promocje i rabaty.

GDYNIA, ul. Pucka 11 (obok pętli autobusowej), tel. 58 676 20 11, www.lamplony.pl

Producent garaży blaszanych

Produkujemy:

- >> Kioski
- >> Kontenery
- >> Wiaty, hale
- >> Garaże blaszane
- >> Bramy garażowe
- >> Garaże ocieplane

tel. 58-535-15-96

tel. 601-193-777

ZNPU Alcja 86-170 Nowe Sł.Gdańska 26

WWW.GARAZYKI.PL

Radio Gdańsk

Mariusz Nowaczyński
Ryszarda Wojciechowska
Mieczysław Abramowicz

czwartek

Godzina
Komentatorów
codziennie
9.00-10.00
w Radu Gdańsk

radiogdansk.pl

Podziel się informacją | aktualności@expressy.pl

Czas na zimówki

Waldemar Gabis
w.gabis@expressy.pl

MOTORYZACJA | Wymiana opon na zimowe to konieczność, której przestrzega większość polskich kierowców. Początek listopada to ostatnia chwila na ich wymianę. Obowiązek wymiany opon na zimowe jest oczywiście kwestią bezdyskusyjną, ma ona

ogromny wpływ na bezpieczeństwo na drogach. Z badań przeprowadzonych przez OBOP w 2011 roku wynika jednak, że nie jest z tym w Polsce tak źle, bo aż 79 procent kierowców opony zmienia. Ci którzy to robią, sami decydują, kiedy jest na to odpowiedni moment i zazwyczaj następuje to podczas pierwszego ataku zimy.

– Trzeba pamiętać, że opony letnie tracą swoje właściwości już w temperaturze poniżej 7 stopni Celsjusza – mówi Witold Rogowski, ekspert ProfiAuto.pl. Opony zimowe skracają drogę hamowania, więc w razie wypadku nie tylko odnieśliśmy mniejsze szkody, ale także nie będziemy mieć problemów z wypłatą pełnego ubezpie-

czenia. Jeśli kierowca zimą nie jeździ na odpowiednim ogumieniu, w razie kolizji towarzystwo ubezpieczeniowe może uznać go za współwinnego wypadku.

– Dopóki prawo nie obliguje bezpośrednio kierowców do wymiany opon, towarzystwa ubezpieczeniowe nie mogą traktować ich braku, jako podstawy do niewypłacenia

odszkodowania – tłumaczy Piotr Holeczko, ekspert spółki Polski Partner Finansowy. – Chyba, że śledztwo wykaże, iż brak tych opon w warunkach drogowych, w których powinno się je stosować był główną przyczyną spowodowania wypadku. Wtedy można uznać ten fakt jako zaniedbanie ze strony właściciela pojazdu, który może skutkować odmową wypłaty odszkodowania z polisy OC.

W punktach sprzedaży dostępne są też opony wielosezonowe. Jednak większość specjalistów ostrzega przed ich

używaniem.

– Opony wielosezonowe muszą łączyć w sobie sprzeczne cechy, więc siłą rzeczy mogą gorzej sprawować się w krytycznych sytuacjach. Takie opony szybciej zużywają się latem i mają słabsze właściwości zimą w porównaniu z oponami dedykowanymi pod daną porę roku. – podkreśla Rogowski.

Opony trzeba wymieniać, ale należy pamiętać, że nawet najlepsze ogumienie nie uchroni przed wypadkiem, jeśli kierowca nie dostosuje swojej jazdy do warunków panujących na drodze.

ABONAMENT

**NAJLEPSZE SMARTFONY
W NAJLEPSZYCH CENACH**

Samsung Galaxy S III
ten, co widzisz jak patrzysz



Dzięki przedniej kamerze inteligentny smartfon Samsung Galaxy S III automatycznie wyczuje Twój wzrok i zareaguje!

Samsung GALAXY S III

od **1 zł**

Przyjdź i sprawdź!

plus

Gdynia
C.H. Batory, II piętro
ul. 10 Lutego
tel. 58 661 81 21

Gdynia
C.H. Wzgórze
ul. K. Górskiego 2
tel. 58 669 64 01

TERAZ DO KAŻDEJ AKTYWACJI OTRZYMASZ UPOMINEK!

Przyszpitalne lądowisko dla biznesu

LOTNICTWO | Lęborski szpital stara się o wpisanie nowego lądowiska dla helikopterów do rejestru Urzędu Lotnictwa Cywilnego, dzięki czemu obiekt ma służyć m.in. biznesmenom.

Lądowisko oficjalnie oddano do użytku we wtorek 23 października. W uroczystości wzięli udział wojewoda Ryszard Stachurski, senator Kazimierz Kleina oraz wicemarszałek województwa Wiesław Byczkowski, którzy wyróżnili przy okazji członków władz lecznicy za ostatnie działania, mocno przyczyniające się do poprawy jakości leczenia w szpitalu.

Investycja kosztowała 1,67 mln zł, z czego aż 85 proc. pochodzi z programu unijnego. Miejsce startów i lądowań śmigłowców wyposażono w system naprowadzania HAPI. Dzięki nowoczesnemu urządzeniu jest zatem w stanie obsługiwać również loty nocne. Czyny je to jednym z najnowocześniejszych tego typu obiektów w regionie.

Lądowisko jest większe niż standardowe, dzięki czemu będzie tam w stanie bez przeszkód wylądować śmigłowiec Anakonda. Jedynym jego mankamentem może być to, że znajduje się 1,5 km od szpitala, jednak ta odległość mieści się w przyjętych normach, ponieważ czas transportu pacjenta na tym odcinku oszacowano na maksymalnie trzy minuty.

Władze szpitala nie ukrywają, że chcą by nowy obiekt służył również innym. Zdaniem dyrektora Andrzeja Sapińskiego przyda się zwłaszcza biznesmenom inwestującym w gaz łupkowy i to nie tylko podczas wizyt, ale też do transportu ważnych elementów konstrukcyjnych. – Nie widzę problemu w tym, że będą korzystać z niego inni – mówi. – Nie może być tak, że budujemy coś za olbrzymie pieniądze, a to będzie służyć tylko wycinkowej działalności.

Korzystanie z lądowiska przez pięć lat ma być darmowe. Jedyny problem tkwi w tym, że na razie może służyć tylko lotom ratowniczym. Będzie tak do czasu, aż szpital uzyska dla niego wpis do rejestru Urzędu Lotnictwa Cywilnego. – Mamy niezbędne certyfikaty, pomyślnie przeszliśmy próby startów i lądowań, uzyskaliśmy też pozytywną opinię Prezesa Polskiej Agencji Żeglugi Powietrznej, robimy więc wszystko, aby ten wpis był – zapewnia Sapiński w rozmowie z *Expressem*. – To nie jest nasza wina, że trwa to tak długo, ale mogę zapewnić, że przekazaliśmy już wiele tomów dokumentów do urzędu, który musi teraz podjąć decyzję. Pozostaje nam tylko czekać. Wydaje nam się, że do końca roku ta sprawa powinna zostać załatwiona.

Mikołaj Podolski



fol. mmp

Anetta Barna-Feszak, zastępcą dyrektora ds. finansowych lęborskiego szpitala otrzymała Brązowy Krzyż Zasługi od Prezydenta RP m.in. za swoją pracę nad projektem dotyczącym budowy lądowiska

Szpital Oddziały Ratunkowe w woj. pomorskim, które mają do dyspozycji całodobowe lądowisko
Chojnice – 100 m do szpitala
UCK w Gdańsku – bezpośrednio przy szpitalu
SPZOZ Gdańsk – 100 m
Kościerzyna – bezpośrednio przy szpitalu
Lębork – 1,5 km
Słupsk – 300 m
Wejherowo – 500 m

Gęsina na św. Marcina

Waldemar Gabis
w.gabis@expressy.pl

KULINARIA | W listopadzie Restauracja Nordowi Mol znowu wypełni się sprzedawcami gęsi oraz wyrobów kulinarnych z mięsa tych ptaków. Kaszubska restauracja organizuje 10 listopada br. Jarmark Gęsi.

Amerykanie mają swojego indyka na Święto Dziękczynienia, natomiast Polacy mogą powrócić do tradycji spożywania gęsi podczas dnia Św. Marcina (11 listopada). Taką tradycję kultywuje kaszubska Restauracja Nordowi Mol, która co roku organizuje Jarmark Gęsi.

- Co roku, w listopadzie, przeżywamy prawdziwe obłożenie restauracji – przyznaje Marek Hewelt, właściciel Nordowego Mola. – Dużym powodzeniem cieszą się gęsi oraz gotowe już wyroby kulinarne z drobiu.

Gęsina to rarytas wśród europejskich smaków, do niedawna dobrze usadowiony także w polskiej tradycji kulinarnej. Polacy hodowali gęsi i delectowali się ich smacznym mięsem już w XVII wieku. W XIX wieku na warszawskiej giełdzie towarowej sprzedawano rocznie ponad 3,5 miliona gęsi, które cieszyły podniebienia smakoszy w wielu zakątkach kontynentu.



Także obecnie nasz kraj jest ich największym europejskim producentem. Polska gęś jest ceniona między innymi na rynku niemieckim, gdzie eksportujemy co roku 18-20 tysięcy ton gęsich tuszek. Niestety - choć gęsina jest nie tylko wyśmienita, ale także zdrowa – sami jemy jej bardzo niewiele, zaledwie 700 ton rocznie. Ale to powinno się wkrótce zmienić. W całej Polsce, w okresie listopada odbywają się bowiem imprezy promujące spożycie mięsa tych ptaków.

W tym roku jednak nie tylko gęsi będą stanowiły o atrakcji Jarmarku Gęsi w Restauracji Nordowi Mol.

- Podczas Jarmarku Gęsi będzie można u nas pojeździć na

quadzie, postrzelać z łuku do tarczy, obejrzeć żywe gęsi oraz zwierzęta w naszym mini zoo – informuje Hewelt. – Wszystkim naszym gościom będzie również do posiłków przygotowała ludowa kapela kaszubska Manijecce. Stali klienci naszej Restauracji będą mogli otrzymać kartę rabatową Nordowego Mola. Wystarczy tylko wypełnić krótką ankietę.

Restauracja nie zapomiała także o najmłodszych gościach. To do nich będzie kierowany konkurs rysunkowy, którego tematem będą oczywiście gęsi. Za najlepsze dzieła mali artyści otrzymają słodkie niespodzianki. W konkursie będą mogły wziąć udział dzieci w wieku do 12 lat.

- Nasz Jarmark odbędzie się 10 listopada i zaczyna się o godz. 11.00. Impreza potrwa tak długo, jak długo będą w Restauracji nasi goście – mówi Hewelt. – Zapraszamy wszystkich amatorów potraw z gęsi oraz tych, którzy będą chcieli u nas spędzić miło czas, korzystając z wielu ciekawych atrakcji.

Podczas Jarmarku Gęsi Restauracja Nordowi Mol przygotowała dla swoich gości specjalną kartę dań, która składa się z mięsa tych ptaków.

Jarmark Gęsi odbędzie się w Restauracji Nordowi Mol w Celbowie koło Pucka.

KOMENTUJ na stronie **pomorski.info**

O Kaszubach i dla Kaszubów

Kaszubskie Radio Gdańsk to internetowy projekt, który ujrzał światło dzienne 22 października 2012 roku. O jego genezie, idei oraz przyszłości z prezesem Radia Gdańsk Lechem Parellem rozmawia Waldemar Gabis

Radio Gdańsk to publiczna, ale też największa pomorska rozgłośnia radiowa, istniejąca i nadająca od 1945. Nowym projektem internetowym rozgłośni jest Kaszubskie Radio Gdańsk. Skąd pomysł na jego powstanie?

- Po prostu uważamy, że Kaszubszczyzna jest bardzo ważnym składnikiem tej ziemi. Chcemy, na ile oczywiście jest to możliwe, przyczynić się do jej rozwoju, rozpowszechniania. I to właśnie robimy.

Co Kaszubskie Radio Gdańsk ma do zaoferowania słuchaczom?

- Przede wszystkim nasze archiwum, które jest bardzo duże, w którym znajduje się wiele bardzo wartościowych materiałów. To są różnego rodzaju wywiady, reportaże, felietony w języku kaszubskim, ale są także materiały w języku polskim. To są treści stworzone przez znanych twórców kaszubskich, w których udziałem. To rzeczy, do których na pewno warto sięgnąć, posłuchać np. jak w latach siedemdziesiątych XX wieku Lech Bądkowski mówił o perspektywach Kaszubszczyzny.

A jak daleko wstecz sięga-



ją wasze radiowe archiwa?

- Archiwa są cały czas penetrowane, bo nie do końca są zbadane. Na pewno sięgają lat pięćdziesiątych. Znajdują się tam, jak wspomniałem wcześniej wywiady, reportaże, ale też relacje z ważnych wydarzeń odbywających się w tamtym czasie. Są to materiały i w języku kaszubskim i w języku polskim, dotyczące Kaszubów.

Czego jeszcze będzie można posłuchać w Kaszubskim Radiu Gdańsk?

- Bardzo liczymy na naszych słuchaczy, którzy mają ten program współtworzyć. Mamy nadzieję, że wiele osób nadesłanie swoje propozycje, nagrania. Chcemy, by to było coś żywego, bardzo bliskiego słuchaczowi. To powinno sprawić, że nastąpi pewnego rodzaju wymiana myśli, doświadczeń, spostrzeżeń między słuchaczami, dzięki czemu stworzy się ciekawe forum do prezentacji języka kaszubskiego i dokonania ludzi związanych z regionem.

ORLEX

RODZINA NA SWOIM
ostatni **2012** ROK
DOPŁATA DLA SINGLI

MOŻESZ KUPIĆ 2-POKOJOWE MIESZKANIE

ZARABIAJĄC MIESIĘCZNIE 1900zł

rata od 400zł

☎ 58 778 24 00

WEJHEROWO REDA PUCK BOLSZEWO GNIEWINO

84-200 Wejherowo, ul. Św. Jana 7a, 58 778 24 00
biuro@orlex.pl, www.orlex.pl

Portal informacyjny
www.pomorski.info

- aktualności
- sport
- kultura
- gospodarka
- na sygnale
- co? gdzie? kiedy?
- galeria
- reklama

Kredyt gotówkowy

SZYBKA WSTĘPNA DECYZJA KREDYTOWA

Bank BPH Po prostu fair
grupa GE Capital

www.bph.pl

Bank uzależnia przyznanie kredytu od oceny zdolności kredytowej Kredytobiorcy. Taryfa Opłat i Prowizji dostępna jest w Oddziałach, Placówkach Partnerskich i Agencjach Banku BPH oraz na www.bph.pl. Bank BPH Spółka Akcyjna, al. Pokoju 1, 31-548 Kraków.

Zapraszamy do Oddziałów Banku BPH w Gdyni:

- > Plac Kaszubski 15/1, tel. 58 627 93 12
- > ul. Starowiejska 37, tel. 58 627 34 04
- > ul. Świętojańska 64, tel. 58 621 78 33
- > ul. Władysława IV 57, tel. 58 660 12 12

(koszt połączenia wg taryfy operatora)

Podziel się informacją | redakcja@expressy.pl

INFORMATO^R MEDYCZNYDodaj swoją firmę
do informatora medycznego

REKLAMA EG/16/2011/B.5

Maria Skodowska
Psycholog kliniczny

Diagnoza
Poradnictwo
Konsultacje
Mediacje

dzieci
młodzież
dorosli

Tel. 600 913 017

REKLAMA EG/62/2011/B.5

Phor lo Medycyna Tybetańska

Akupunktura Masaż wschodni
Leczenie Pijawkami Akupresura

58 661 70 91 603 644 473

REKLAMA EG/28/2011/B.5

VIP-MED REHABILITACJA
mgr fizjoterapii M. Kozikowska

fizjoterapia, kinezyterapia
masaż, kinesiologia taping
DOJAZD DO PACJENTA

Armii Krajowej 38-42 (NZOZ VIP-MED)
tel. 503 092 453




reklama
w informatorze medycznym

Sprawdź ofertę:
tel. 791 764 155

tel. 791 764 155

NIERUCHOMOŚCI

SPRZEDAM

GARAŻ w Gdyni - Obtuze, ul. Kny-szyńska, sprzedam, tel. 601 163 000

GOWINO działka ładnie położona 1000 m2, blisko las i jezioro, cena 60000 zł, tel. 602 433 728

DZIAŁKA rolna ok 2 ha z możliwością podziału na dz. siedliskowe - 10 km od Łęborka, pilnie sprzedam, tel. 695 813 159

SPRZEDAM miejsce postojowe w hali garażowej, Gdynia Witomino, 26 tys zł, tel. 511 745 863

SPRZEDAM mieszkanie 36 m kw, 2 pokoje, 1 piętro, po remoncie, os. Harcerskie, Wejherowo, tel. 505-896-681

SPRZEDAM działkę budowlaną, 600 m kw, Wejherowo, tel. 513-005-898

SPRZEDAM działkę 434 mkw. nad morzem w Karwińskich Błotach,

1 km do pięknej plaży, z prawem budowy, media przy drodze, tel. 534 071 994

KUPIĘ

ZAMIENIĘ

ZAMIENIĘ działkę, własność notarialna, 434mkw, nad morzem w Karwińskich Błotach, 1 km do pięknej plaży, zamienię na kawalerkę, tel. 516 260 766

DO WYNAJĘCIA

WYNAJMĘ halę murowaną o pow 250 m kw w Łęborku pod warsztat lub magazyn, tel. 517 740 303

WYNAJMĘ mieszkanie dwupokojowe w Sierakowicach, całkowity koszt to 1000 Pln plus energia elektr., tel. 663 248 183 i 601 740 460

WYNAJMĘ mieszkanie w domu jednorodzinnym, 33 m, dwa pokoje, kuchnia, łazienka, dla dwóch osób, 600 zł, plus opłaty w Rumi, tel. 665 218 737

WYNAJMĘ mieszkanie, 45,5 m, 2 pokoje, nowe budownictwo, mały Kack, 1500 zł + opłaty, tel. 511 745 863

ATRAKCYJNY lokal, pow 140 m2, w centrum Wejherowa przy ulicy Hallera budynek graniczy z nowo wybudowaną Filharmonią Kaszubska, możliwość adaptacji lokalu pod najemce. Cena około 3000 do negocjacji. Lokal odpowiedni na kancelarie prawną, biura, gastronomie, itp., tel. 600 922 818

POSZUKUJĘ

MOTORYZACJA

SPRZEDAM

MATIZ Supa FS0 2007, stan bdb, granatowy ze srebrnymi zderzakami, serwisowany w salonie, przebieg 40 tys km, cena do uzg., tel. 604 915 138

SPRZEDAM motorower biegowy Zipp neken, rok produkcji 2010, cena 1400 do negocjacji, tel. 721 576 629

SPRZEDAM tanio komplet opon z felgami, 170/70,R-13, 4 sztuki w b. dobrym stanie po jednej zimie - mało używane, Wejherowo, 120 zł za sztukę, tel. 664 750 648

SPRZEDAM Żuka skrzyniowego po przeglądzie, tel. 58 625 17 64

SPRZEDAM tanio komplet opon z felgami, kotłakami, 155/80,R-13, 4 sztuki w b. dobrym stanie po jednej zimie - mało używane, Wejherowo, 90 zł za sztukę, tel. 664 750 648

SPRZEDAM Opel Corsa; 1,2, 1996 r, po remoncie, stan bdb., czarny, 3900 zł, tel. 511 745 863

SPRZEDAM Mercedesa Klasa E 211 - 270D - Awangardę, rok produkcji 2002, przebieg 95 tys. km., stan idealny, tel. 888 994 253, 58 672 31 75

KUPIĘ

AUTO-ZŁOM
SZYBKO!
GOTÓWKA!

☎ 788 558 401

SKUP aut wraków na złom, do kasacji, wyrejestrowane, do wyrejestrowania, dojazd do klienta, Wejherowo, Gdańsk, tel. 506 562 510

KUPIĘ punkty shell smart 25 zł za 1000 pkt, tel. 794 627 840

SKUP AUT

wszystkie marki
kasacja



Kontakt:
513 976 140

INNE

SPRZEDAM tanio komplet opon z felgami, 170/70,R-13, 4 sztuki w b. dobrym stanie po jednej zimie - mało używane, Wejherowo, 120 zł za sztukę, tel. 664 750 648

SPRZEDAM tanio komplet opon z felgami, 155/80,R-13, 4 sztuki w b. dobrym stanie po jednej zimie - mało używane, Wejherowo, 100 zł, za sztukę, tel. 664 750 648

EDUKACJA

KOREPETYCJE z chemii i fizyki w tym uczyć matematyki, Wejherowo, tel: 58 677 01 50

SPRZĘT ELEKTR.

KOMPUTERY

TELEFONY

INNE

TELEWIZOR Telestar, 32 cale z wbudowanym DVD, 150 zł, tel. 604 915 138

TELEWIZOR 25 cali, 50 zł, tel. 604 915 138

SPRZEDAM odkurzacz prod USA kirby, tel. 603 673 493

PRACA

DAM PRACĘ

OPIEKUNKI osób starszych - Niemcy, oferujemy legalną pracę, atrakcyjne zarobki, wyjazdy w sprawdzone

miejsca, tel. 58 732 08 55

SZUKAM PRACY

USŁUGI

KREDYTY także hipoteczne, konsolidacje, chwilówki w krótkim terminie, tel. 507 019 306

USŁUGI księgowo, biuro rachunkowe awa., tel. 602 309 724, 500 223 767

GOTÓWKA
czeka na Ciebie

- nawet w 15 minut
- inne korzystne kredyty

☎ 58 71 44 705
☎ 790 310 123

TOWARZYSKIE

ŚLICZNA kobieca blondyneczka pożna panów sponsorów tel. 514 670 725, Trójmiasto ps. sex tel. też!

WDOWIEC, po 60, zadbany, bez nałogów, zmotoryzowany, pozna wdowę, tel. 887 398 099

ZWIERZĘTA

RÓŻNE

DRZWI przesuwane, drewniane, białe z szybą, 3 pary, tanio, tel. 604 915 138

DYWAN (beż + wzór brązowy) 2,5m x 3,5m za 150 zł, tel. 604 915 138

KOMPLET wyp. - kanapa, sofa - rozkładane + fotel (welur w kolorze ciepłych brązów) g. tanio, tel. 604 915 138

KOMINEK ekologiczny na biopaliwo, cena 600 zł, tel. 601 163 000

LAMPY okrętowe, mosiężne, bula-je, tanio, tel. 601 163 000

WÓZEK inwalidzki, nowy, 800 zł, tel. 604 915 138

ZLEWOZMYWAK 2-komorowy, nierdzewny, 40x80 cm - 100 zł, tel. 604 915 138

LAMPY wiszące, różne, tanio, tel. 604 915 138

SPRZEDAM stół rozkładany biały i cztery krzesła do jadalni, 590 do uzg., tel. 691 031 044

SPRZEDAM płaszcz zimowy, kolor kość słoniową, Deni Cler nowy, na wzrost 65-70 cm, 350 zł - okazja, tel. 691 750 309

SPRZEDAM pianino, tel. 664 697 812

SPRZEDAM używany dwu osobowy fotelotapczan, Rumia tel. 516 508 962

SPRZEDAM 2 fotele, tel. 792 630 500

TANIO sprzedam dywany; 2,80 x 1,90 zielony we wzory geomet. 3,40 x 2,40 jasny we wzory, Lampa wisz. trójramienna, wszystko stan idealny, tel. 502 533 601

SPRZEDAM aparat do masażu Zepter, tel. 601 094 199

KURTKI skórzane, 4 zamszowe, damskie, czerwony (nowa), beżowy, brązowy, stan idealny, 40 zł/szt, Wejherowo, 505-56-70-34

PIECYK gazowy REM 450 CR do ogrzewania, przenośny, na kółkach, szer. 330 x wys. 760, waga 11 kg, 270 zł, tel. 512-875-955

MATA dla dziecka do leżania i przewijania, kolor pomarańczowy, wym.85 cm x 75 cm, nowa, 20 zł, 505-567-034

KALOSZE dziewczęce, roz. 28, kolor fioletowo-różowy w kwiatki, stan idealny, 10 zł, tel. 505-56-70-34

OKNO drewniane, kolor sosnowy, wym. 1,45 m x 1,75 m, jednoskrzydłowe, otwierane, u góry lufcik, nowe, 50 zł, 517-782-024

KURTKA dziecięca, wiatrówka beżowa z kapturem, na zamek, roz. 98, stan idealny, 10 zł, tel. 505-56-70-34

BUTLE szerokootworowe, w funkcjonalnym koszu, pojemność 20 l i 30 l, do domowej produkcji wina, 50 zł, 512 875 955

KUPIĘ kosz na śmieci, 120 l., tel. 501 226 085

EXPRESS
wersji elektronicznej!



www.pomorski.info

NEKROLOGI
I KONDOLENCJE

Zlecenia na nekrologi oraz kondolencje
przyjmujemy (przed wydaniem):

Express Gdyni: do wtorku godz. 18⁰⁰

Express Gdańsk Sopot: do środy godz. 16⁰⁰

Express Powiatu Wejherowskiego: do środy godz. 18⁰⁰

Express Powiatu Kartuskiego: do wtorku godz. 14⁰⁰

Express Powiatu Łęborskiego: do poniedziałku godz. 18⁰⁰

Express Powiatu Puckiego: do piątku godz. 18⁰⁰

szczególne informacje: 58 736 33 22



Nadaj ogłoszenie
SMS-em

Przykład:

EXP.ROZ. Sprzedam
kanapę narożną,
tel. 123 456 789

UWAGA! ZMIANA BRAMEK SMS!

Na nr 79567 (9 zł + VAT)

| | |
|---------------|----------|
| TOWARZYSKIE: | EXP.TOW. |
| DAM PRACĘ: | EXP.PDP. |
| SZUKAM PRACY: | EXP.PSP. |
| USŁUGI: | EXP.USL. |

Na nr 72051 (2 zł + VAT)

| | |
|----------------------------------|----------|
| NIERUCHOMOŚCI sprzedam: | EXP.NSP. |
| NIERUCHOMOŚCI kupię: | EXP.NKU. |
| NIERUCHOMOŚCI zamienię: | EXP.NZA. |
| NIERUCHOMOŚCI do wynajęcia: | EXP.NDW. |
| NIERUCHOMOŚCI poszukuje wynająć: | EXP.NPW. |
| MOTORYZACJA sprzedam: | EXP.MSP. |
| MOTORYZACJA kupię: | EXP.MKU. |
| MOTORYZACJA inne: | EXP.MIN. |
| EDUKACJA: | EXP.EDU. |
| SPRZĘT ELEKTRONICZNY komputery: | EXP.SKO. |
| SPRZĘT ELEKTRONICZNY telefony: | EXP.STE. |
| SPRZĘT ELEKTRONICZNY inne: | EXP.SIN. |
| ZWIERZĘTA: | EXP.ZWI. |
| RÓŻNE: | EXP.ROZ. |
| ZYCZENIA: | EXP.ZCZ. |

Regulamin drobnych ogłoszeń SMS jest dostępny w naszej redakcji oraz na portalu www.gwe24.pl

REDAKCJA
Aleja Zwycięstwa 24, 80-219 Gdańsk
fax: 58 736 16 92
tel. 58 736 33 22

REDAKTOR NACZELNY:
Piotr Ruszewski
DYREKTOR HANDLOWY:
Rafał Laskowski

DZIENNIKARZE: Waldemar Gabis,
Łukasz Krzemiński, Rafał Korbut, Daria
Dunajska
Redakcja nie zwraca tekstów
niezamówionych oraz zastrzega sobie
prawo ich redagowania i skracania.
Redakcja nie odpowiada za treść
zamieszczanych ogłoszeń.
SKŁAD: Alfa Skład Łukasz Bieszek

redakcja@expressgdynski.pl
www.expressgdynski.pl
ISSN 1899-6132
WYDAWNICTWO
NORDAPRESS PPHU, 84-200
Wejherowo, ul. Gniewowska 7,
NIP 588-131-07-65
DRUK Agora SA (Pila)
NAKLAD 15 000 egzemplarzy

ELEKTRONICZNE WYDANIE:
www.expressgdynski.pl
BIURO REKLAM
reklama@expressgdynski.pl
Beata Stanałowska
b.stanalska@expressy.pl
tel. 791 764 155
Rafał Laskowski
r.laskowski@expressy.pl,

tel. 791 980 155
BIURO OGŁOSZEŃ
ogloszenia@expressgdynski.pl
Wejherowo 84-200,
ul. Gniewowska 7
tel. 58 736 33 22
Rozpowszechnianie redakcyjnych
materiałów publicystycznych bez zgody
wydawnictwa jest zabronione.

Podziel się informacją | sport@expressy.pl

To już czas na zmianę?

PIŁKA NOŻNA | Czas Petra Nemca przy Olimpijskiej dobiega końca. Szkoleniowiec prawdopodobnie zostanie z zespołem do końca roku.

Łukasz Krzemiński
l.krzeminski@expressy.pl

Czeski szkoleniowiec dostał w Gdyni wolną rękę. Przycho-
dząc do klubu po spadku Arki z Ekstraklasy został obdarzony ogromnym zaufaniem władz klubu i kibiców. Runda jesien-
na obecnego sezonu pokazuje jednak, że Nemeček nie jest w stanie nic już wykrzesać z piłkarzy. Kolejne porażki tylko potwierdzają tę tezę.

W rundzie jesiennej piłkarze zaczęli się zachowywać niewytłumaczalnie. Doświadczeni zawodnicy łapią głupie czerwone kartki, które znacząco wpływają na losy spotkań. Taktyka narzucana przez szkoleniowca też się nie sprawdza. Szukanie szans wyłącznie w stałych fragmentach gry żadnemu zespołowi jeszcze nie przyniosło korzyści. Rzutu różne czy wolne to ważne elementy, ale zespół musi konstruować akcje ofensywne. Trener Petr Nemeček nie może się po każdym spotkaniu tłumaczyć, że zespoły, które przyjeżdżają do Gdyni tylko się bronią. Tylko czego innego spodziewał się Czeski szkoleniowiec? Spotkania z Arką wiele zespołów traktuje prestiżowo, stąd wywiezienie z Olimpijskiej choćby punktu traktują jak sukces. Taką sytuację sztab szkoleniowy musiał przewidzieć przed sezonem i powinien wypracować kilka schematów gry w ataku pozytywnym.



Fot. www.arka.gdynia.pl

Tymczasem gra Arki w ofensywie wygląda fatalnie. Żółto-niebiescy strzelili prawie najmniej bramek ze wszystkich drużyn w I lidze (14 goli)! Gorszą ofensywę ma już tylko Polonia Bytom zajmująca ostatnie miejsce w tabeli.

Jeśli potwierdzą się informacje, iż Petr Nemeček będzie trenerem Arki tylko do końca roku to już warto zastanowić się, kto zastąpi czeskiego szkoleniowca. Wiadomo, że ściągnięcie trenera z uznanym nazwiskiem nie będzie łatwe. Szkoleniowcy mają swoje warunki, a w Gdyni będą musieli zmierzyć się z tym, że klasowych piłkarzy raczej nie uda się zakontraktować. Drużyna w coraz większym stopniu może być opierana na gdynińskiej młodzieży i piłkarzach z regionu.

Ostatni pracę w Podbeskidziu stracił Robert Kasperczyk i wydaje się, że podjęcie rozmów z

tym szkoleniowcem może być strzałem w dziesiątkę. Kasperczyk jak mało kto zna realia zaplecza Ekstraklasy. Z Podbeskidziem przez trzy lata zdołał nie tylko awansować I ligę, awansować do elity a także utrzymać beniaminka. Pokazał, że można grać ofensywną piłkę nie mając wcale składu naszpikowanego uznanymi piłkarzami. To jednak tylko jeden z wielu kandydatów a wiadomo, że głównym kryterium będzie także kwestia pieniędzy jakie miałby zarabiać w Gdyni ewentualny nowy trener.

Ewentualny – ponieważ na tę chwilę szkoleniowcem pozostaje nadal Petr Nemeček i to on poprowadzi zespół w niedzielnym meczu ze Stomilem Olsztyn. Początek wyjazdowego spotkania o godzinie 13.00.

Petr Nemeček w Arce Gdynia

- sezon 2011/2012:
Zwycięstwa: 13
Remisy: 12
Porażki: 9
Bilans bramkowy: 50:41

-sezon 2012/2013
Zwycięstwa: 5
Remisy: 3
Porażki: 6
Bilans bramkowy: 14:11

Tabela I Ligi:

| | | | | | | | |
|-----|----------------------|-----------|-----------|----------|----------|----------|--------------|
| 1. | Flota Świnoujście | 14 | 37 | 12 | 1 | 1 | 29-7 |
| 2. | Termalica Bruk-Bet | 14 | 30 | 10 | 0 | 4 | 25-13 |
| 3. | Cracovia | 14 | 29 | 9 | 2 | 3 | 23-15 |
| 4. | Zawisza Bydgoszcz | 14 | 25 | 7 | 4 | 3 | 26-10 |
| 5. | Olimpia Grudziądz | 14 | 24 | 7 | 3 | 4 | 18-13 |
| 6. | GKS Tychy | 14 | 23 | 6 | 5 | 3 | 13-10 |
| 7. | Miedź Legnica | 13 | 22 | 7 | 1 | 5 | 18-13 |
| 8. | Warta Poznań | 14 | 21 | 6 | 3 | 5 | 22-19 |
| 9. | Bogdanka Łęczna | 14 | 19 | 5 | 4 | 5 | 16-19 |
| 10. | Arka Gdynia | 14 | 18 | 5 | 3 | 6 | 14-11 |
| 11. | GKS Katowice | 14 | 17 | 5 | 2 | 7 | 18-20 |
| 12. | Kolejarz Stróże | 14 | 16 | 4 | 4 | 6 | 18-23 |
| 13. | Sandecja Nowy Sącz | 14 | 15 | 5 | 0 | 9 | 14-29 |
| 14. | Dolcan Ząbki | 13 | 13 | 3 | 4 | 6 | 16-19 |
| 15. | Stomil Olsztyn | 14 | 12 | 2 | 6 | 6 | 17-22 |
| 16. | Okocimski KS Brzesko | 14 | 12 | 2 | 6 | 6 | 15-24 |
| 17. | Łódzki KS | 14 | 10 | 2 | 4 | 8 | 16-33 |
| 18. | Polonia Bytom | 14 | 4 | 0 | 4 | 10 | 10-28 |

Znajdź na pomorski.info

- Start na tarczy

Zmienne nastroje Trójmiejskich koszykarzy, choć do przerwy w Kołobrzegu wydawało się, że weekend będzie w pełni szczęśliwy. Mecz trwa jednak cztery, a nie tylko dwie kwarty. Po 20 minutach Start prowadził z Kotwicą 41:37. Był drużyną lepszą a wypracowaną na początku meczu przewagę utrzymywał. Przełomowa okazała się trzecia kwarta. Początkowo podopieczni trenera Davida Dedka jeszcze prowadzili, ale z czasem do głosu zaczęła dochodzić Kotwica i przed ostatnią kwartą miała już punkt przewagi.

- Piłkarze Arki znów przepraszają...

Kolejny zawód swoim kibicom sprawili żółto-niebiescy. Porażki z GKS Katowice nikt się w Gdyni nie spodziewał. GKS Katowice przyjechał nad morze nastawiony na grę z kontry. Czyli praktycznie tak jak wszystkie zespoły, które do Gdyni przyjeżdżały wcześniej. Żółto-niebiescy nacierali od pierwszych minut, ale stuprocentowych okazji podbramkowych było niewiele. Goście zgodnie z założeniami wypracowali kontry i w 42 minucie dopiepli swego. Najlepszy na boisku Przemysław Pitry zagrał wzdłuż bramki a Kowalczyk pokonał Michała Szromnika.

- Zakończenie CHICO CUP

W sobotę zakończyliśmy pierwszą edycję turnieju dla najmłodszych CHICO CUP. Każdy uczestnik turnieju został nagrodzony a ceremonię zaszczyciła swoją obecnością żona Zbigniewa Bieleńskiego, wieloletniego kapitana Arki, którego pamięci poświęcony był turniej. - Młodzi może nie wiedzą, ale starsi kibice doskonale pamiętają Zbigniewa Bieleńskiego – rozpoczął Grzegorz Niciński witając wszystkich, którzy przybyli na zakończenie turnieju CHICO CUP.

- Siłownia pod chmurką

Muskuły prężyc można wszędzie, ale najprzyjemniej robić to z widokiem na morze. Od 25 października 2012 w taki sposób ćwiczyć można w Gdyni – w nowej siłowni pod chmurką na Bulwarze Nadmorskim. Wraz z jesienną słotą łatwiej popaść w nastrój melancholii. By nie dać się chandrze, organizm potrzebuje endorfiny. Jak najlepiej pobudzić mózg do jej zwiększonej produkcji? Poprzez aktywność fizyczną.

- Wybrzeże wygrywa derby!

Spore zainteresowanie towarzyszyło spotkaniu derbowemu Wybrzeża Gdańsk z Kar-Do Spółnia Gdynia. Dawno w hali gdańskiego AWFiS nie widzieliśmy tylu kibiców na meczu szczyptorniaka. Kibice, którzy przyjechali po godzinie 18.00 mogli mieć już problemy ze znalezieniem miejsca parkingowego.

Patryk Błażuk zdobywcą pucharu

Zapisz się do sekcji

STRZELECTWO | W dniach 19-21 października sekcja strzelecka WKS FLOTA Gdynia była gospodarzem zawodów o „Puchar Gdyni”, gdzie młodzi strzelcy przygotowali się do serii startów ogólnopolskich w strzelaniach pneumatycznych. Wśród nich był gdynianin Patryk Błażuk, który w konkurencji Karabin Pneumatyczny został zwycięzcą i zdobywcą Pucharu. W konkurencji Pistolet

Pneumatyczny na trzecim stopniu podium uplasował się Kamil Musiałowski, podopieczny trenera Czesława Szpeka. Finały odbyły się według nowych zasad ISSF, które zaczęły obowiązywać na stałe od pierwszego stycznia nowego roku. Dla młodych sportowców był to ostatni sprawdzian przed startem w międzynarodowych zawodach o „Puchar Bałtyku” w Łebie. (luK)



Fot. Materiały Prasowe

Zainteresowanych strzelectwem sportowym zapraszamy na naszą strzelnicę, głównie młodzież z rocznika 1999.

Dla najmłodszych, urodzonych w 2000 i 2001 roku, prowadzimy zajęcia integracyjne usprawniające koordynację i motorykę.

Kontakt: Beata Komar
tel. 502 557 538,
e-mail beatkom@gmail.com.

Do Izraela

KOSZYKÓWKI | Asseco Prokom po zwycięstwie 77:66 nad Albą Berlin w 3 kolejce Euroligi w czwartek 1 listopada zagra w Izraelu z Maccabi Electra Tel Aviv. Początek spotkania o godzinie 20.05. Rywale wystartowali w Eurolidze fantastycznie. Maccabi wygrało trzy pierwsze mecze i jest jednym z głównych faworytów 'polskiej grupy'. Drużyna z Tel Avivu może pochwalić się dodatnim bilansem rzutowym +36. Gdynian czeka bardzo trudne zadanie, ale Asseco Prokom pokazało już, że z meczu na mecz rozkręca się coraz bardziej i jedzie powalczyc o dobry rezultat. Warto zauważyć, że zgranie zawodników jest na coraz wyższym poziomie. (luK)

REKLAMA EG/RED/04

SUPERSTAL
Producent garaży blaszanych oraz bram garażowych

TYPOWE I NA ZAMÓWIENIE

TANIO I SZYBKO

RATY

52/520-44-97 oraz 667-561-233

www.blaszaczki.pl

OSRODEK SZKOLENIA KIEROWCÓW

MADZIA

- KURSY PRAWA JAZDY
- JAZDY DOKSZTAŁCAJĄCE

GDYNIA, ul. WEJHEROWSKA 55 - XIV LO
tel. 608 663 609

KANCELARIA RES COGITANS

Windykacja należności.
Dochodzenie odszkodowań.
Kompleksowa obsługa prawna.

84-200 Wejherowo, ul. Wałowa 28 C
tel. 58 572 64 94 600 421 604

www.rescogitans.pl

Czas na przebudzenie

ZAPOWIEDŹ | Po dwóch porażkach z rzędu w lidze szczypiornistki Vistal Łączpol Gdynia spadły na piąte miejsce w tabeli.

Gdynianki nie chcą jednak rozpamiętywać porażek z Ruchem Chorzów i SPR Lublin. Teraz przygotowują się do dwóch najbliższych spotkań ligowych, które już w sobotę (godzina 17.00) i poniedziałek (godzina 18.30) w Gdyni. W weekend rywalem podopiecznych trenera Adama Struzika będzie zespół KPR Jelenia Góra. Tu wskazanie faworyta nie jest trudne. Mistrzyni Polski mają wręcz obowiązek pokonać przyjezdne. Rywalki w tym sezonie

wygrały jedno spotkanie, pokonując Ruch Chorzów i to na wyjeździe.

Gdynianki będą miały zaledwie dwa dni odpoczynku, ponieważ już w poniedziałek zagrają z KSS Kielce i w tym meczu także ciężko spodziewać się innego wyniku niż zwycięstwo Mistrza Polski. Trzeba jednak zaznaczyć, że KSS ma bardzo udany początek sezonu. Kielczanki przegrały tylko raz z SPR Lublin. Zdołały w pierwszej kolejce zremisować z Zagłębiem Lubin i pokonać m.in. AZS Politechnikę Koszalińską. W Gdyni zapowiada się więc ciekawe widowisko.

Ł.Krzemiński

A może niech zostanie Struzik?

ANALIZA | Po rezygnacji z funkcji pierwszego trenera Vistal Łączpol Gdynia Andrzeja Niewrzawy obowiązki przejął Adam Struzik.



Fot. www.vistal-laczpol-gdynia.pl

Łukasz Krzemiński
l.krzeminski@expressy.pl

Ta decyzja była niemałym szokiem dla wszystkich osób związanych z drużyną Mistrza Polski. Po rozegraniu zaledwie kilku kolejek ligowych i dwóch spotkań w eliminacjach Ligi Mistrzyń Andrzej Niewrzawa postanowił zakończyć swoją współpracę z drużyną Vistal Łączpol Gdynia.

- Informujemy, iż od dnia 24.10.2012 funkcje pierwszego trenera zespołu piłkarzy ręcznych Vistal Łączpol Gdynia przestał pełnić trener Andrzej Niewrzawa. Przyczyny osobiste nie pozwalają mu na dalsze pełnienie tej funkcji. Kontrakt został rozwiązany za porozumieniem stron -czyta-

my w oświadczeniu wydanym przez klub Vistal Łączpol Gdynia.

Tymczasowym szkoleniowcem został Adam Struzik, który w swoim pierwszym meczu przegrał w Lublinie z miejscowym SPR. Jak informują władze klubu Struzik jest tylko rozwiązaniem na chwilę.

- Na tę chwilę rozpatrujemy jedynie opcje zagraniczną - mówi Tadeusz Paszkowski, dyrektor Vistal Łączpol Gdynia. - Na polskim rynku brak odpowiedniego szkoleniowca.

Być może jednak odpowiedniego kandydata nie uda się znaleźć i Adam Struzik na dłużej zostanie pierwszym trenerem. Czy to złe rozwiązanie? Na pewno trener Struzik ma kilka istotnych atutów.

Zna klub od podszewki. Jest związany i utożsamiany z gdynińskim szczypiornikiem. Zna możliwości zawodniczek. Umie pracować z młodzieżą i dostarczać wychowanki do kadry pierwszej drużyny. To wszystko może jednak nie wystarczyć.

Po średnio udanym początku sezonu Vistal Łączpol potrzebuje świeżego spojrzenia. Pomyśl z trenerem Tomaszem Orneborgiem wypalił, więc może i tym razem zagraniczny szkoleniowiec będzie w stanie wykręcić z zawodniczek jeszcze większe pokłady energii.

KOMENTUJ na stronie **pomorski.info**

W pucharach u siebie



Fot. www.vistal-laczpol-gdynia.pl

ROZGRYWKI EHF | Vistal Łączpol Gdynia za zgodą EHF rozegra oba spotkania z HC Gomel w Gdyni. W III rundzie 2012/13 Women's Cup Winners' Cup gdynińskie szczypiornistki zmierza się z HC Gomel. Białorusinki zapewniły sobie awans do tego etapu rozgrywek, ale w porozumieniu z władzami europejskiego szczypiornika oba mecze zostaną rozegrane w Gdyni. Pierwszy mecz już w sobotę 17 listopada o godzinie 17.00. Dzień później oba zespoły zmierzą się o godzinie 15.00. Ważna informacja dla kibiców - na spotkania w pucharze EHF nie obowiązują karty z PGNiG Superligi. Bilety na sobotnie i niedzielne mecze w cenie 10 zł - normalny i 5 zł - ulgowy. (luK)



www.pomorski.info

Tabela PGNiG Superligi:

| | | | | | | | | | |
|-----|---------------------------------|----------|----------|----------|----------|------------|------------|----------|----------|
| 1. | SPR Lublin | 6 | 6 | 0 | 0 | 208 | 176 | 12 | 0 |
| 2. | KSS Kielce | 6 | 4 | 1 | 1 | 185 | 172 | 9 | 3 |
| 3. | EKS Start Elbląg | 6 | 4 | 0 | 2 | 156 | 144 | 8 | 4 |
| 4. | KU AZS Politechnika Koszalińska | 6 | 3 | 0 | 3 | 179 | 158 | 6 | 6 |
| 5. | Vistal Łączpol Gdynia | 5 | 3 | 0 | 2 | 146 | 135 | 6 | 4 |
| 6. | KPR Ruch Chorzów | 6 | 3 | 0 | 3 | 162 | 156 | 6 | 6 |
| 7. | KGHM Metracco Zagłębie Lubin | 5 | 2 | 2 | 1 | 125 | 124 | 6 | 4 |
| 8. | Pogoń Bałtyca Szczecin | 6 | 2 | 1 | 3 | 142 | 146 | 5 | 7 |
| 9. | MKS Olimpia-Beskid Nowy Sącz | 6 | 2 | 1 | 3 | 144 | 171 | 5 | 7 |
| 10. | KPR Jelenia Góra | 6 | 1 | 1 | 4 | 172 | 187 | 3 | 9 |
| 11. | MKS Piotrcovia Piotrków Tryb. | 6 | 1 | 0 | 5 | 151 | 172 | 2 | 10 |
| 12. | Aussie Sambor Tczew | 6 | 1 | 0 | 5 | 150 | 179 | 2 | 10 |



Fot. www.vistal-laczpol-gdynia.pl

Mistrz przegrywa w Lublinie

RELACJA | Vistal Łączpol na tarczy wraca z Lublina. SPR zwyciężyła po meczu w którym padło 66 bramek.

Tak duża liczba bramek pokazuje, że obie drużyny nie najlepiej spisywały się w defensywie. Same bramkarze, choć grały niezłe nie były w stanie powstrzymać rywali. SPR zagrał niezłe spotkanie praktycznie od początku meczu kontrolując wydarzenia na boisku. Gdynianki nie mogły odnaleźć właściwego rytmu i po 30 minutach przegrywały 19:15.

Po zmianie stron SPR nadal miał przewagę. Vistal Łączpol

trzy razy potrafił dojść rywalki na dwie, trzy bramki, ale na więcej nie pozwalały miejscowe, które od razu włączały piąty bieg. Ostatecznie Vistal Łączpol przegrał w Lublinie 31:35.

- Chciałyśmy odskoczyć gdyniankom. Przewaga cały czas była bardzo mała i wynosiła dwie, trzy bramki. W dzisiejszej piłce ręcznej w dwie minuty wynik może się odwrócić o 180 stopni. Mimo, że kontrolowałyśmy przebieg

spotkania, to wiedziałyśmy że do końca będzie bardzo ciężko - ocenia na stronie internetowej SPR Małgorzata Majerek skrzydłowa lublinianek. **Ł.Krzemiński**

SPR Lublin - Vistal Łączpol Gdynia 35:31 (19:15)

SPR: Gawlik, Baranowska - Majerek 8, Małek 6, Repelewska 5, Wojtas 5, Kocela 4, Stasiak 4, Wilczek 3, **Vistal:** Gapska, Kowalczyk - Kulwińska 8, Sulżycka 7, Andrejewska 5, Krnić 3, Petrinja 3, Mateescu 2, Zych 2, Duran 1, Białek, Janiszewska, Koniuszaniec

Fot. www.vistal-laczpol-gdynia.pl



Sponsorzy:



Partnerzy klubu:



Patroni medialni:

